

SuperLandy
CX1800
HYDRAULIC CRAWLER CRANE

Specifications

仕 様

HITACHI

CX1800

HYDRAULIC CRAWLER CRANE

INDEX

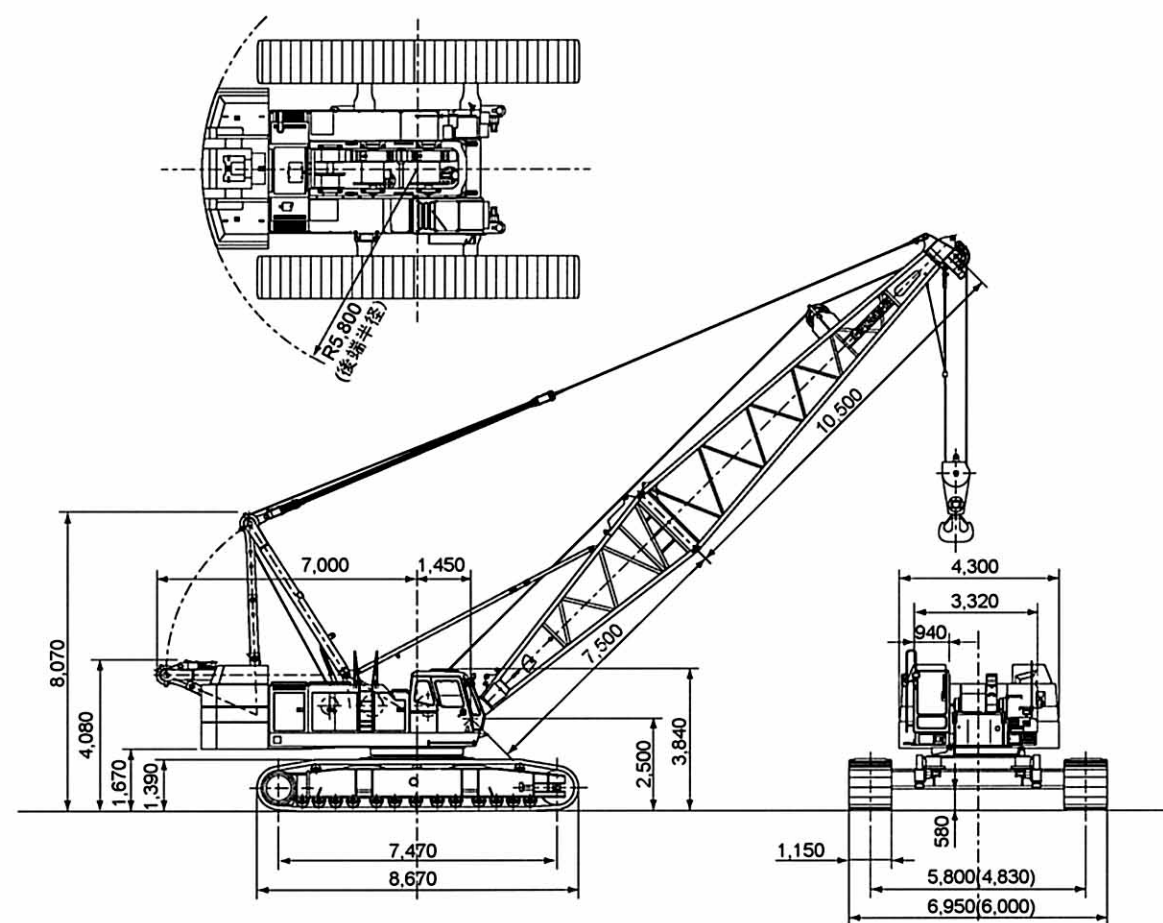
クローラークレーン	■寸法図■仕様	3
	■作業範囲図	4
	■主ブーム定格総荷重表	5
	■補助ジブ定格総荷重表	6
	■補助ジブ付主ブーム定格総荷重表	7
	■ジブ定格総荷重	8
	■ジブ付主ブーム総荷重表	17
	■クレーンブーム構成表■クレーンジブ構成表	
	■分解輸送質量および概略寸法	24
タワークレーン	■寸法図■仕様	
	■タワー+ジブの組み合わせおよびジブ傾斜角の範囲	25
	■36 mタワークレーン定格総荷重表■作業範囲図	26
	■39 mタワークレーン定格総荷重表■作業範囲図	27
	■42 mタワークレーン定格総荷重表■作業範囲図	28
	■45 mタワークレーン定格総荷重表■作業範囲図	29
	■48 mタワークレーン定格総荷重表■作業範囲図	30
	■51 mタワークレーン定格総荷重表■作業範囲図	32
	■54 mタワークレーン定格総荷重表■作業範囲図	34
	■57 mタワークレーン定格総荷重表■作業範囲図	36
	■タワー構成表■タワージブ構成表	
	■分解輸送質量および概略寸法	38
クラムシェル	■寸法図■仕様	39
テクニカルデータ	■装備品一覧	40
	■基本装備品・オプション	41

クローラークレーン

CX1800

■寸法図

単位: mm



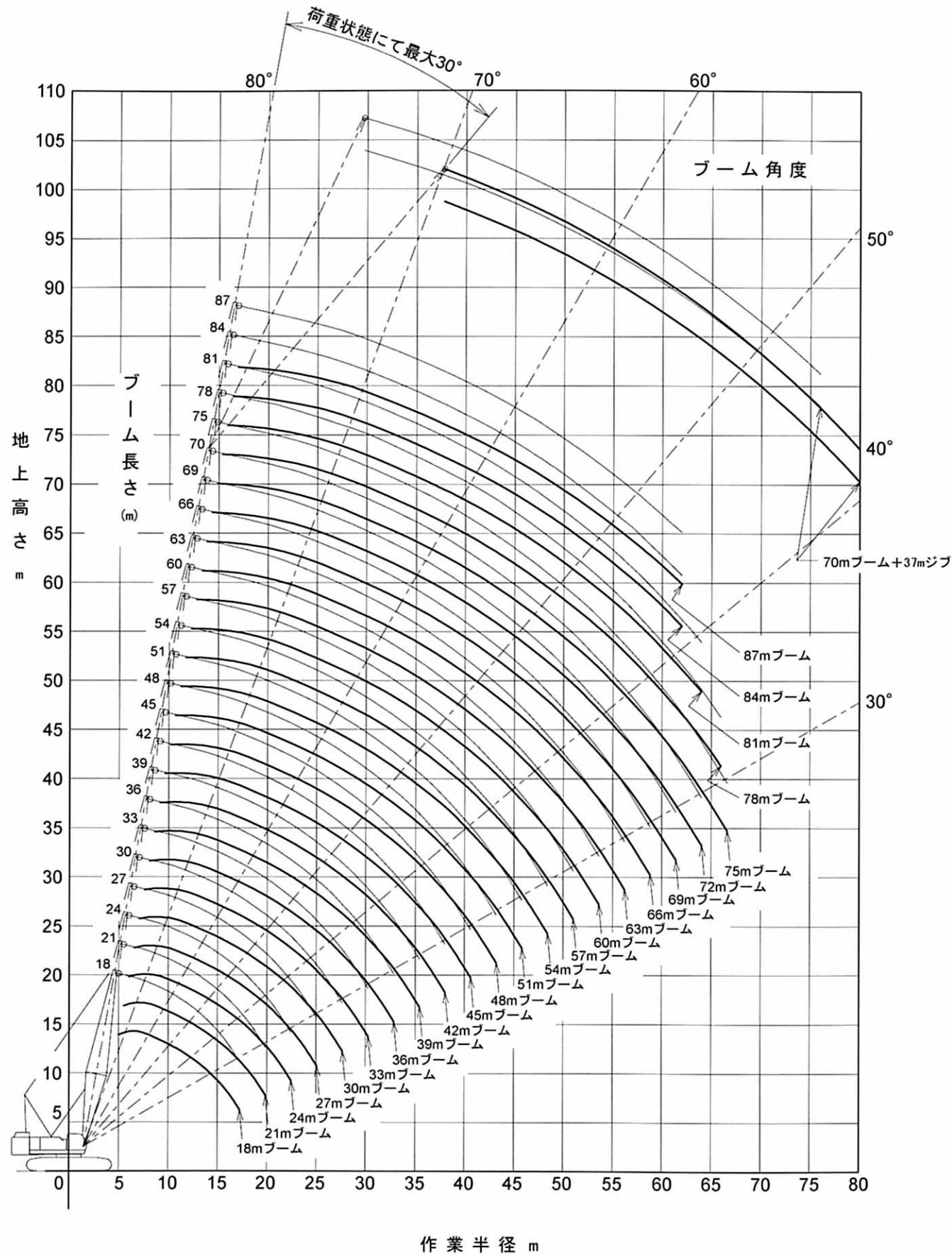
()内寸法はサイドフレーム縮小時の寸法を示す。

■仕様

つり上げ荷重×作業半径	t×m	180×5.0
基本ブーム長さ	m	18
最長ブーム長さ	m	87
ジブブーム長さ	m	13~37
ブーム+ジブブーム最長	m	72+37
主巻ロープ巻上/巻下速度	m/min	* 110/62/31
補巻ロープ巻上/巻下速度	m/min	* 110/62/31
起伏ロープ速度	m/min	* 27×2
旋回速度 高速/低速	min ⁻¹ (rpm)	1.9/1.1
走行速度 高速/低速	km/h	1.2/0.8
登坂能力	% (度)	30 (16)
エンジン名称		いすゞA-6RB1T
定格出力	kW/min ⁻¹ (PS/rpm)	221/2,000 (300/2,000)
接地圧	kPa (kgf/cm ²)	89.2 (0.91)
全装備質量	t	168 (18 mブーム, 180 tフック)

(注) 1. 本表の単位は、国際単位系によるSI単位表示。()内は、従来の単位表示を併記したものです。
2. 主巻・補巻ロープ速度110 m/minは、軽負荷時(定格ラインプル58.8 kN (6 tf)以下)の仕様です。
3. *負荷により速度変化します。

■作業範囲図



■主ブーム定格総荷重表(マスト無)

作業半径 (m)	ブーム長さ (m)															
	18	21	24	27	30	33	36	39	42	45	48	51	54	57	60	63
5.0	180.0															
5.5	166.0	5.6×162.5														
6.0	155.0	154.4	6.1×152.6													
6.5	146.0	145.7	145.5	6.6×144.7												
7.0	140.0	139.6	139.4	139.2	7.1×125.0	7.6×112.5										
8.0	115.0	114.6	114.4	114.2	114.1	112.5	8.2×100.0	8.7×97.3								
9.0	99.5	99.0	98.8	98.7	98.5	98.4	98.2	96.4	9.2×87.5	9.7×81.3						
10.0	85.3	84.8	84.6	84.4	84.2	84.1	83.9	83.8	83.6	80.5	10.2×74.0	10.8×67.9	11.3×62.1	11.8×56.9		
12.0	66.1	65.6	65.3	65.2	64.9	64.8	64.6	64.5	64.3	64.2	64.0	63.8	61.0	56.6	12.3×52.3	12.9×47.5
14.0	53.8	53.2	53.0	52.8	52.5	52.4	52.1	52.1	51.8	51.7	51.6	51.4	51.3	51.0	50.3	46.3
16.0	44.7	44.7	44.4	44.2	43.9	43.7	43.5	43.4	43.2	43.1	42.9	42.7	42.6	42.3	42.1	42.0
18.0	17.2×39.5	38.4	38.1	37.8	37.5	37.4	37.1	37.0	36.8	36.7	36.5	36.3	36.2	35.9	35.7	35.5
20.0		19.8×33.3	33.3	33.0	32.7	32.5	32.2	32.1	31.9	31.8	31.6	31.3	31.3	31.0	30.7	30.6
22.0			29.5	29.2	28.8	28.7	28.4	28.2	28.0	27.9	27.7	27.5	27.4	27.1	26.8	26.7
24.0			22.4×28.7	26.1	25.7	25.5	25.2	25.1	24.9	24.8	24.5	24.3	24.2	23.9	23.7	23.5
26.0				25.0×24.8	23.2	23.0	22.7	22.5	22.3	22.2	21.9	21.7	21.6	21.3	21.1	20.9
28.0					27.6×21.5	20.9	20.5	20.4	20.1	20.0	19.8	19.5	19.4	19.1	18.9	18.7
30.0						19.1	18.7	18.5	18.3	18.1	17.9	17.7	17.6	17.2	17.0	16.8
32.0						30.2×18.9	17.2	17.0	16.7	16.6	16.3	16.1	15.9	15.6	15.4	15.2
34.0							32.8×16.6	15.6	15.3	15.2	14.9	14.7	14.6	14.2	14.0	13.8
36.0								35.4×14.8	14.2	14.0	13.7	13.5	13.3	13.0	12.8	12.6
38.0									13.1	12.9	12.6	12.4	12.2	11.9	11.7	11.5
40.0										12.0	11.7	11.4	11.3	11.0	10.7	10.5
42.0										40.6×11.7	10.9	10.6	10.4	10.1	9.8	9.6
44.0											43.2×10.4	9.8	9.7	9.3	9.1	8.8
46.0												45.8×9.2	9.0	8.6	8.3	8.0
48.0													8.4	7.9	7.6	7.3
50.0														48.4×8.2	7.3	7.0
52.0															51.0×7.0	6.4
54.0																53.6×6.0
56.0																5.0
56.2																5.0



■主ブーム定格総荷重表(マスト付)

作業半径 (m)	ブーム長さ (m)														
	45	48	51	54	57	60	63	66	69	72	75	78	81	84	87
9.7	87.5														
10.0	85.5	10.2×75.0	10.8×74.3	11.3×62.5	11.8×62.3										
12.0	65.7	65.6	65.4	62.5	62.1	12.3×57.3	12.9×50.0	13.4×48.2	13.9×44.1						
14.0	52.9	52.8	52.6	52.5	52.4	52.2	50.0	47.8	44.0	14.4×39.8	14.9×35.4	15.5×32.1			
16.0	44.0	43.9	43.7	43.5	43.4	43.2	43.0	43.0	42.8	38.8	34.9	31.8	29.0	16.5×26.3	17.0×23.4
18.0	37.5	37.3	37.1	37.0	36.8	36.6	36.4	36.4	36.3	36.2	33.9	30.9	28.1	25.7	23.0
20.0	32.5	32.3	32.1	31.9	31.8	31.6	31.3	31.3	31.2	31.1	31.1	29.9	27.2	24.8	22.1
22.0	28.5	28.3	28.1	27.9	27.8	27.6	27.3	27.3	27.2	27.1	27.1	26.9	26.3	24.0	21.3
24.0	25.3	25.1	24.9	24.7	24.5	24.3	24.0	24.0	23.9	23.8	23.8	23.6	23.4	23.1	20.6
26.0	22.6	22.4	22.2	22.0	21.8	21.6	21.3	21.3	21.2	21.1	21.1	20.9	20.6	20.4	19.8
28.0	20.4	20.2	19.9	19.7	19.6	19.4	19.1	19.1	19.0	18.8	18.8	18.6	18.4	18.1	18.1
30.0	18.5	18.2	18.0	17.8	17.7	17.4	17.2	17.2	17.0	16.9	16.9	16.7	16.4	16.2	16.2
32.0	16.8	16.6	16.4	16.2	16.0	15.8	15.5	15.5	15.4	15.2	15.2	15.0	14.7	14.5	14.5
34.0	15.4	15.2	15.0	14.7	14.6	14.3	14.0	14.0	13.9	13.8	13.7	13.5	13.3	13.0	13.0
36.0	14.2	13.9	13.7	13.5	13.3	13.1	12.8	12.8	12.6	12.5	12.4	12.2	12.0	11.8	11.8
38.0	13.1	12.8	12.6	12.4	12.2	11.9	11.6	11.6	11.5	11.4	11.3	11.1	10.8	10.5	10.5
40.0	12.1	11.8	11.6	11.4	11.2	11.0	10.6	10.6	10.5	10.4	10.3	10.0	9.7	9.4	9.4
42.0	40.6×11.8	11.0	10.7	10.5	10.3	10.1	9.8	9.8	9.6	9.4	9.3	9.0	8.7	8.4	8.4
44.0		43.2×10.5	9.9	9.7	9.5	9.3	8.9	8.9	8.7	8.5	8.4	8.1	7.8	7.5	7.4
46.0			45.8×9.3	9.0	8.8	8.5	8.1	8.1	7.8	7.7	7.6	7.3	6.9	6.6	6.6
48.0				8.4	8.1	7.8	7.4	7.4	7.1	6.9	6.8	6.5	6.2	5.9	5.8
50.0				48.4×8.3	7.4	7.1	6.7	6.7	6.4	6.2	6.1	5.9	5.5	5.3	5.1
52.0					51.0×7.1	6.5	6.1	6.1	5.8	5.6	5.5	5.2	4.9	4.6	4.5
54.0						53.6×6.1	5.5	5.5	5.2	5.1	4.9	4.6	4.3	4.0	3.9
56.0							5.0	5.0	4.7	4.5	4.4	4.1	3.8	3.5	3.4
58.0							56.2×5.0	4.5	4.2	4.0	3.9	3.6	3.3	3.0	2.9
60.0								58.8×4.3	3.8	3.6	3.4	3.2	2.8	2.5	2.4
62.0									61.4×3.5	3.2	3.0	2.7	2.4	2.1	2.0
64.0										2.8	2.6	2.3	2.0		
66.0											2.3	2.0			
66.6												2.2			

- (注) 1. 上表に示す定格総荷重は、水平堅土上の定置荷役における値で、転倒荷重の78%以内、および移動式クレーン構造規格で定める前方安定度1.15以上です。
 2. 実際につり上げられる荷重は、上表の定格総荷重からフックなどのつり具一切の質量を差し引いた値です。
 3. 作業半径とは、荷をついた状態での旋回中心からつり荷の重心までの水平距離です。
 4. 表中の○×○は、作業半径m×定格総荷重tを示します。
 5. カウンタウェイトの質量は、標準仕様(67.1t)です。
 6. 作業を行うときは、必ずサイドフレームを規定位置まで拡張してください。
 7. 巻上ロープ掛数と定格総荷重の最大値、フックの質量は下表のとおりです。

フック容量	フック質量	定格総荷重の最大値 (t)													
		14本掛	13本掛	12本掛	11本掛	10本掛	9本掛	8本掛	7本掛	6本掛	5本掛	4本掛	3本掛	2本掛	1本掛
180t	2.30t	180.0	162.5	150.0	137.5	125.0	112.5	100.0	87.5	75.0	—	—	—	—	—
100t	1.40t	—	—	—	—	—	—	100.0	87.5	75.0	—	—	—	—	—
60t	1.20t	—	—	—	—	—	—	—	—	—	60.0	50.0	—	—	—
25t	0.85t	—	—	—	—	—	—	—	—	—	—	—	—	25.0	—
13t	0.50t	—	—	—	—	—	—	—	—	—	—	—	—	—	13.0



■補助ジブ定格総荷重表(マスト無)

作業半径 (m)	ブーム長さ(m)															
	18	21	24	27	30	33	36	39	42	45	48	51	54	57	60	63
5.9	5.9×13.0															
6.0	13.0	6.4×13.0														
6.5	13.0	13.0														
7.0	13.0	13.0	13.0	7.5×13.0												
8.0	13.0	13.0	13.0	13.0	13.0	8.5×13.0										
9.0	13.0	13.0	13.0	13.0	13.0	13.0	13.0	9.6×13.0								
10.0	13.0	13.0	13.0	13.0	13.0	13.0	13.0	13.0	10.1×13.0	10.6×13.0	11.1×13.0	11.6×13.0				
12.0	13.0	13.0	13.0	13.0	13.0	13.0	13.0	13.0	13.0	13.0	13.0	13.0	12.2×13.0	12.7×13.0	13.2×13.0	13.7×13.0
14.0	13.0	13.0	13.0	13.0	13.0	13.0	13.0	13.0	13.0	13.0	13.0	13.0	13.0	13.0	13.0	13.0
16.0	13.0	13.0	13.0	13.0	13.0	13.0	13.0	13.0	13.0	13.0	13.0	13.0	13.0	13.0	13.0	13.0
18.0	13.0	13.0	13.0	13.0	13.0	13.0	13.0	13.0	13.0	13.0	13.0	13.0	13.0	13.0	13.0	13.0
20.0	18.8×13.0	13.0	13.0	13.0	13.0	13.0	13.0	13.0	13.0	13.0	13.0	13.0	13.0	13.0	13.0	13.0
22.0		21.4×13.0	13.0	13.0	13.0	13.0	13.0	13.0	13.0	13.0	13.0	13.0	13.0	13.0	13.0	13.0
24.0			13.0	13.0	13.0	13.0	13.0	13.0	13.0	13.0	13.0	13.0	13.0	13.0	13.0	13.0
26.0				13.0	13.0	13.0	13.0	13.0	13.0	13.0	13.0	13.0	13.0	13.0	13.0	13.0
28.0					26.6×13.0	13.0	13.0	13.0	13.0	13.0	13.0	13.0	13.0	13.0	13.0	13.0
30.0						29.2×13.0	13.0	13.0	13.0	13.0	13.0	13.0	13.0	13.0	13.0	13.0
32.0							31.8×13.0	13.0	13.0	13.0	13.0	13.0	13.0	13.0	13.0	13.0
34.0								13.0	13.0	13.0	13.0	13.0	13.0	13.0	13.0	13.0
36.0									34.4×13.0	13.0	13.0	13.0	13.0	13.0	13.0	13.0
38.0										37.0×13.0	13.0	12.8	12.5	12.2	12.1	11.7
40.0											39.6×12.2	11.8	11.5	11.3	11.1	10.8
42.0												11.0	10.7	10.4	10.2	9.9
44.0													42.2×10.9	9.9	9.6	9.5
46.0														44.8×9.4	9.0	8.8
48.0															47.4×8.10	8.1
50.0																7.0
52.0																6.2
54.0																52.6×5.9
56.0																55.2×4.8
57.8																3.9



■補助ジブ定格総荷重表(マスト付)

作業半径 (m)	ブーム長さ(m)												
	45	48	51	54	57	60	63	66	69	72	75	78	81
10.6	13.0	11.1×13.0	11.6×13.0										
12.0	13.0	13.0	13.0	12.2×13.0	12.7×13.0	13.2×13.0	13.7×13.0						
14.0	13.0	13.0	13.0	13.0	13.0	13.0	13.0	14.3×13.0	14.8×13.0	15.3×13.0	15.8×13.0		
16.0	13.0	13.0	13.0	13.0	13.0	13.0	13.0	13.0	13.0	13.0	13.0	16.3×13.0	16.9×13.0
18.0	13.0	13.0	13.0	13.0	13.0	13.0	13.0	13.0	13.0	13.0	13.0	13.0	13.0
20.0	13.0	13.0	13.0	13.0	13.0	13.0	13.0	13.0	13.0	13.0	13.0	13.0	13.0
22.0	13.0	13.0	13.0	13.0	13.0	13.0	13.0	13.0	13.0	13.0	13.0	13.0	13.0
24.0	13.0	13.0	13.0	13.0	13.0	13.0	13.0	13.0	13.0	13.0	13.0	13.0	13.0
26.0	13.0	13.0	13.0	13.0	13.0	13.0	13.0	13.0	13.0	13.0	13.0	13.0	13.0
28.0	13.0	13.0	13.0	13.0	13.0	13.0	13.0	13.0	13.0	13.0	13.0	13.0	13.0
30.0	13.0	13.0	13.0	13.0	13.0	13.0	13.0	13.0	13.0	13.0	13.0	13.0	13.0
32.0	13.0	13.0	13.0	13.0	13.0	13.0	13.0	13.0	13.0	13.0	13.0	13.0	13.0
34.0	13.0	13.0	13.0	13.0	13.0	13.0	13.0	13.0	13.0	13.0	13.0	13.0	13.0
36.0	13.0	13.0	13.0	13.0	13.0	12.9	12.6	12.6	12.4	12.3	12.2	12.0	11.8
38.0	12.9	12.7	12.4	12.2	12.0	11.8	11.5	11.5	11.3	11.2	11.1	10.9	10.6
40.0	12.0	11.7	11.4	11.2	11.0	10.8	10.5	10.5	10.3	10.1	10.1	9.8	9.5
42.0	11.1	10.8	10.6	10.3	10.1	9.9	9.6	9.6	9.3	9.20	9.1	8.8	8.4
44.0	42.2×11.0	10.0	9.8	9.5	9.3	9.1	8.7	8.7	8.4	8.30	8.1	7.9	7.5
46.0		44.8×9.7	9.1	8.8	8.6	8.3	7.9	7.9	7.6	7.40	7.3	7.0	6.7
48.0			47.4×8.6	8.2	7.8	7.5	7.1	7.1	6.8	6.7	6.5	6.3	5.9
50.0				7.5	7.2	6.9	6.5	6.5	6.2	6.0	5.9	5.6	5.2
52.0					6.6	6.3	5.8	5.8	5.5	5.4	5.2	4.9	4.6
54.0						52.6×6.4	5.7	5.3	5.0	4.8	4.6	4.4	4.0
56.0							55.2×5.4	4.8	4.4	4.3	4.1	3.8	3.5
58.0								57.8×4.3	4.3	4.0	3.8	3.6	3.0
60.0									3.8	3.5	3.3	3.1	2.5
62.0										60.4×3.70	3.1	2.9	2.7
64.0											63.0×2.9	2.5	2.3
66.0												65.6×2.2	2.0

- (注) 1. 上表に示す定格総荷重は、水平堅土上の定置荷役における値で、転倒荷重の78%以内、および移動式クレーン構造規格で定める前方安定度1.15以上です。
 2. 実際につり上げられる荷重は、上表の定格総荷重から「主フック+補フック」などのつり具一切の質量を差し引いた値です。
 3. 作業半径とは、荷をついた状態での旋回中心からつり荷の重心までの水平距離です。
 4. 表中の○×○は、作業半径m×定格総荷重tを示します。
 5. カウンタウェイトの質量は、標準仕様(67.1t)です。
 6. 作業を行うときは、必ずサイドフレームを規定位置まで拡張してください。
 7. フックの質量は右表のとおりです。

フック容量	フック質量
180t	2.30t
100t	1.40t
60t	1.20t
25t	0.85t
13t	0.50t



■補助ジブ付主ブーム定格総荷重表(マスト無)

作業半径 (m)	ブーム長さ(m)															
	18	21	24	27	30	33	36	39	42	45	48	51	54	57	60	63
5.0	179.5															
5.5	165.5	5.6×162.0														
6.0	154.5	153.9	6.1×152.1													
6.5	145.5	145.2	145.0	6.6×144.2												
7.0	139.5	139.1	138.9	138.7	7.1×124.5	7.6×112.0										
8.0	114.5	114.1	113.9	113.7	113.6	112.0	8.2×99.5	8.7×96.8								
9.0	99.0	98.5	98.3	98.2	98.0	97.9	97.7	95.9	9.2×87.0	9.7×80.8						
10.0	84.8	84.3	84.1	83.9	83.7	83.6	83.4	83.3	83.1	80.0	10.2×73.5	10.8×67.4	11.3×61.6	11.8×56.4		
12.0	65.6	65.1	64.8	64.7	64.4	64.3	64.1	64.0	63.8	63.7	63.5	63.3	60.5	56.1	12.3×51.8	12.9×47.0
14.0	53.3	52.7	52.5	52.3	52.0	51.9	51.6	51.6	51.3	51.2	51.1	50.9	50.8	50.5	49.8	45.8
16.0	44.2	44.2	43.9	43.7	43.4	43.2	43.0	42.9	42.7	42.6	42.4	42.2	42.1	41.8	41.6	41.5
18.0	17.2×39.0	37.9	37.6	37.3	37.0	36.9	36.6	36.5	36.3	36.2	36.0	35.8	35.7	35.4	35.2	35.0
20.0		19.8×32.8	32.8	32.5	32.2	32.0	31.7	31.6	31.4	31.3	31.1	30.8	30.8	30.5	30.2	30.1
22.0			29.0	28.7	28.3	28.2	27.9	27.7	27.5	27.4	27.2	27.0	26.9	26.6	26.3	26.2
24.0				22.4×28.2	25.6	25.2	25.0	24.7	24.6	24.4	24.3	24.0	23.8	23.7	23.4	23.0
26.0						25.0×24.3	22.7	22.5	22.2	22.0	21.8	21.7	21.4	21.2	21.1	20.8
28.0							27.6×21.0	20.4	20.0	19.9	19.6	19.5	19.3	19.0	18.9	18.6
30.0									18.6	18.2	18.0	17.8	17.6	17.4	17.2	17.1
32.0										30.2×18.4	16.7	16.5	16.2	16.1	15.8	15.6
34.0											32.8×16.1	15.1	14.8	14.7	14.4	14.2
36.0												35.4×14.3	13.7	13.5	13.2	12.8
38.0													12.6	12.4	12.1	11.9
40.0														11.5	11.2	10.9
42.0															40.6×11.2	10.4
44.0																43.2×9.9
46.0																45.8×8.7
48.0																7.9
50.0																48.4×7.7
52.0																51.0×6.5
54.0																53.6×5.5
56.0																4.5
56.2																4.5



■補助ジブ付主ブーム定格総荷重表(マスト付)

作業半径

■ジブ定格総荷重表(マスト無)



単位: t

ブーム長さ(m)	45														
ジブ長さ(m)	13			19			25			31			37		
オフセット角度(°)	15		30	15		30	15		30	15		30	15		30
作業半径(m)	2本掛	1本掛	1本掛	2本掛	1本掛	1本掛	1本掛	1本掛	1本掛	1本掛	1本掛	1本掛	1本掛	1本掛	1本掛
14.9	25.00	15.1×13.00													
16.0	25.00	13.00		17.4×18.00	17.7×13.00										
18.0	25.00	13.00	13.00	18.00	13.00										
20.0	23.50	13.00	13.00	18.00	13.00	21.9×10.60	20.2×12.00								
22.0	22.10	13.00	13.00	17.45	13.00	10.60	11.80			22.7×6.90					
24.0	20.85	13.00	12.55	16.95	13.00	10.35	11.45	25.7×8.40	6.85			25.3×4.00			
26.0	19.75	13.00	12.10	16.45	13.00	9.95	11.10	8.40	6.60			4.00			
28.0	18.75	13.00	11.75	15.85	13.00	9.60	10.80	8.20	6.40	29.6×5.10	3.85				
30.0	17.75	13.00	11.35	15.05	13.00	9.30	10.50	7.90	6.20	5.10	3.70				
32.0	16.15	13.00	11.05	14.35	13.00	9.00	10.20	7.65	6.00	5.10	3.60	33.4×2.70			
34.0	14.75	13.00	10.75	13.70	13.00	8.70	9.95	7.40	5.80	4.95	3.45	2.70			
36.0	13.55	13.00	10.45	13.15	13.00	8.45	9.75	7.15	5.65	4.85	3.30	2.70			
38.0	12.45	12.45	10.20	12.60	12.60	8.25	9.50	6.95	5.50	4.75	3.20	2.65			
40.0	11.50	11.50	10.00	11.85	11.85	8.00	9.30	6.75	5.35	4.65	3.10	2.60			
42.0	10.65	10.65	9.75	11.00	11.00	7.80	9.10	6.55	5.20	4.60	3.00	2.50			
44.0	9.90	9.90	9.60	10.20	10.20	7.65	8.95	6.40	5.10	4.50	2.90	2.45			
46.0	9.20	9.20	9.40	9.50	9.50	7.50	8.75	6.20	4.95	4.40	2.80	2.40			
48.0	8.60	8.60	8.80	8.85	8.85	7.35	8.60	6.05	4.85	4.35	2.75	2.35			
50.0	8.00	8.00	8.20	8.30	8.30	7.20	8.45	5.95	4.75	4.30	2.65	2.30			
52.0	7.50	7.50	7.65	7.75	7.75	7.05	8.10	5.80	4.65	4.25	2.60	2.25			
54.0	7.20	7.20	7.35	7.45	7.45	6.95	7.60	5.70	4.55	4.20	2.50	2.20			
56.0	6.80	6.80	6.90	7.00	7.00	6.80	7.45	5.60	4.50	4.15	2.45	2.15			
58.0	6.40	6.40	6.50	6.60	6.60	6.70	7.30	5.50	4.40	4.10	2.40	2.15			
60.0	6.00	6.00	6.10	6.20	6.20	6.60	7.20	5.40	4.35	4.05	2.35	2.10			
62.0	5.60	5.60	5.70	5.80	5.80	6.50	7.10	5.30	4.25	4.05	2.30	2.10			
64.0	5.20	5.20	5.30	5.40	5.40	6.40	7.00	5.20	4.15	4.00	2.25	2.05			
66.0	4.80	4.80	4.90	5.00	5.00	6.30	6.90	5.10	4.05	3.95	2.20	2.05			
68.0	4.40	4.40	4.50	4.60	4.60	6.20	6.80	5.00	3.95	3.90	2.15	2.05			
70.0	4.00	4.00	4.10	4.20	4.20	6.10	6.70	4.90	3.85	3.85	2.10	2.00			
72.0	3.60	3.60	3.70	3.80	3.80	6.00	6.60	4.80	3.75	3.75	2.05	1.95			
74.0	3.20	3.20	3.30	3.40	3.40	5.90	6.50	4.70	3.65	3.65	2.00	1.90			
76.0	2.80	2.80	2.90	3.00	3.00	5.80	6.40	4.60	3.55	3.55	1.95	1.85			
77.9	2.40	2.40	2.50	2.60	2.60	5.70	6.30	4.50	3.45	3.45	1.90	1.80			

ブーム長さ(m)	48														
ジブ長さ(m)	13			19			25			31			37		
オフセット角度(°)	15		30	15		30	15		30	15		30	15		30
作業半径(m)	2本掛	1本掛	1本掛	2本掛	1本掛	1本掛	1本掛	1本掛	1本掛	1本掛	1本掛	1本掛	1本掛	1本掛	1本掛
15.4	25.00	15.7×13.00													
16.0	25.00	13.00		17.9×18.00											
18.0	25.00	13.00	18.5×13.00	18.00	18.2×13.00										
20.0	24.05	13.00	13.00	18.00	13.00			20.7×12.00							
22.0	22.65	13.00	13.00	17.60	13.00	22.4×10.60	11.90			23.3×6.90					
24.0	21.40	13.00	12.70	17.10	13.00	10.45	11.55			6.90		25.8×4.00			
26.0	20.25	13.00	12.30	16.65	13.00	10.10	11.20	26.2×8.40	6.65			4.00			
28.0	19.25	13.00	11.90	16.20	13.00	9.75	10.90	8.30	6.45			3.90			
30.0	17.55	13.00	11.55	15.45	13.00	9.40	10.60	8.00	6.25	30.1×5.10	3.75				
32.0	15.95	13.00	11.20	14.75	13.00	9.15	10.35	7.75	6.05	5.10	3.60	33.9×2.70			
34.0	14.55	13.00	10.90	14.10	13.00	8.85	10.10	7.50	5.90	5.00	3.50	2.70			
36.0	13.30	13.00	10.65	13.50	13.00	8.60	9.85	7.25	5.70	4.90	3.35	2.70			
38.0	12.25	12.25	10.40	12.65	12.65	8.35	9.65	7.05	5.55	4.80	3.25	2.65			
40.0	11.25	11.25	10.15	11.65	11.65	8.15	9.45	6.85	5.40	4.70	3.15	2.60			
42.0	10.40	10.40	9.95	10.75	10.75	7.95	9.25	6.65	5.30	4.60	3.05	2.55			
44.0	9.65	9.65	9.75	10.50	10.50	7.75	9.05	6.50	5.15	4.55	2.95	2.50			
46.0	8.95	8.95	9.25	9.25	9.25	7.60	8.90	6.30	5.05	4.45	2.85	2.40			
48.0	8.30	8.30	8.60	8.60	8.60	7.45	8.75	6.15	4.95	4.40	2.80	2.35			
50.0	7.75	7.75	8.00	8.05	8.05	7.30	8.45	6.05	4.80	4.30	2.70	2.30			
52.0	7.20	7.20	7.40	7.50	7.50	7.20	7.90	5.90	4.70	4.25	2.65	2.25			
54.0	6.75	6.75	6.90	7.00	7.00	7.05	7.40	5.80	4.65	4.20	2.55	2.25			
56.0	6.35	6.35	6.45	6.55	6.55	6.80	7.30	5.70	4.55	4.15	2.50	2.20			
58.0	5.95	5.95	6.05	6.15	6.15	6.35	6.50	5.60	4.45	4.10	2.45	2.15			
60.0	5.60	5.60	5.70	5.80	5.80	6.00	6.10	5.50	4.40	4.10	2.40	2.10			
62.0	5.25	5.25	5.35	5.45	5.45	5.65	5.75	5.40	4.35	4.05	2.35	2.10			
64.0	4.90	4.90	5.00	5.10	5.10	5.30	5.40	5.25	4.25	4.05	2.30	2.05			
66.0	4.55	4.55	4.65	4.75	4.75	4.95	5.05	4.90	4.15	4.00	2.25	2.05			
68.0	4.20	4.20	4.30	4.40	4.40	4.60	4.70	4.55	4.05	3.95	2.20	2.00			
70.0	3.85	3.85	3.95	4.05	4.05	4.25	4.35	4.20	3.95	3.85	2.15	2.00			
72.0	3.50	3.50	3.60	3.70	3.70	3.90	4.00	3.85	3.85	3.75	2.10	1.95			
74.0	3.15	3.15	3.25	3.35	3.35	3.55	3.65	3.50	3.75	3.65	2.05	1.90			
76.0	2.80	2.80	2.90	3.00	3.00	3.20	3.30	3.15	3.65	3.55	2.00	1.85			
78.0	2.45	2.45	2.55	2.65	2.65	2.85	2.95	2.80	3.55	3.45	1.95	1.80			
80.0	2.10	2.10	2.20	2.30	2.30	2.50	2.60	2.45	3.45	3.35	1.90	1.75			
80.5	1.75	1.75	1.85	1.95	1.95	2.15	2.25	2.10	3.35	3.25	1.85	1.70			

- (注) 1. 上表に示す定格総荷重は、水平堅土上の設置荷役における値で転倒荷重の78%以内、および移動式クレーン構造規格で定める前方安定度1.15以上です。
 2. 実際につり上げられる荷重は、上表の定格総荷重から「主フック+補フック」などのつり具一切の質量を差し引いた値です。
 100tフック...1.40t 60tフック...1.20t
 25tフック...0.85t 13tフック...0.50t
 3. 作業半径とは荷をつった状態での旋回中心からつり荷の重心までの水平距離です。
 4. 主ブームに対するジブの取付け角(オフセット角)は、荷をつった状態です。
 5. 表中の○×○は、作業半径m×定格総荷重tを示します。
 6. カウンタウエイトの質量は、標準仕様(67.1t)です。
 7. 作業を行うときは必ずサイドフレームを規定位置まで拡張してください。

■ジブ定格総荷重表(マスト無)



単位: t

ブーム長さ(m)	51														
ジブ長さ(m)	13			19			25			31			37		
オフセット角度(°)	15		30	15		30	15		30	15		30	15		30
作業半径(m)	2本掛	1本掛	1本掛	2本掛	1本掛	1本掛	1本掛	1本掛	1本掛	1本掛	1本掛	1本掛	1本掛	1本掛	1本掛
15.9	25.00														
16.0	25.00	16.2×13.00													
18.0	25.00	13.00		19.0×13.00	18.4×18.00	18.7×13.00									
20.0	24.60	13.00	13.00	18.00	13.00							21.3×12.00			
22.0	23.15	13.00	13.00	17.75	13.00	22.9×10.60	12.00					23.8×6.90			
24.0	21.90	13.00	12.85	17.25	13.00	10.55	11.65								
26.0	20.80	13.00	12.45	16.80	13.00	10.20	11.30	26.8×8.40	6.75			26.3×4.00			
28.0	19.15	13.00	12.05	16.40	13.00	9.85	11.00	8.35	6.50			3.95			
30.0	17.30	13.00	11.70	15.85	13.00	9.55	10.70	8.10	6.30	30.6×5.10	3.80				
32.0	15.70	13.00	11.40	15.10	13.00	9.25	10.45	7.80	6.15	5.10	3.65				
34.0	14.30	13.00	11.10	14.45	13.00	9.00	10.20	7.60	5.95	5.00	3.55	34.5×2.70			
36.0	13.10	13.00	10.80	13.50	13.00	8.75	10.00	7.35	5.80	4.90	3.40	2.70			
38.0	12.00	12.00	10.55												



■ジブ定格総荷重表(マスト無)

ブーム長さ(m)		57															
ジブ長さ(m)		13			19			25			31			37			
オフセット角度(°)		15		30		15		30		15		30		15		30	
作業半径(m)		2本掛	1本掛	1本掛	2本掛	1本掛	1本掛	1本掛	1本掛	1本掛	1本掛	1本掛	1本掛	1本掛	1本掛	1本掛	1本掛
16.9	25.00	17.2×13.00															
18.0	25.00	13.00			19.5×18.00	19.8×13.00											
20.0	25.00	13.00	20.1×13.00		18.00	13.00											
22.0	24.15	13.00	13.00		18.00	13.00	23.9×10.60	22.3×12.00									
24.0	22.90	13.00	13.00		17.55	13.00	10.60	11.80		24.8×6.90							
26.0	20.95	13.00	12.75		17.15	13.00	10.35	11.50	27.8×8.40	6.85			27.4×4.00				
28.0	18.75	13.00	12.35		16.70	13.00	10.05	11.20	8.40	6.65			4.00				
30.0	16.90	13.00	12.00		16.35	13.00	9.75	10.95	8.25	6.45	31.7×5.10		3.85				
32.0	15.30	13.00	11.70		15.80	13.00	9.45	10.65	7.95	6.25	5.10		3.75				
34.0	13.90	13.00	11.40		14.35	13.00	9.20	10.45	7.75	6.10	5.05		3.60	35.5×2.70			
36.0	12.65	12.65	11.15		13.10	13.00	8.95	10.20	7.50	5.90	4.95		3.50	2.70			
38.0	11.55	11.55	10.90		12.00	12.00	8.75	10.00	7.30	5.75	4.85		3.35	2.70			
40.0	10.60	10.60	10.65		11.00	11.00	8.50	9.80	7.10	5.65	4.80		3.25	2.65			
42.0	9.70	9.70	10.20		10.10	10.10	8.30	9.60	6.95	5.50	4.70		3.15	2.60			
44.0	8.95	8.95	9.40		9.30	9.30	8.15	9.40	6.75	5.35	4.60		3.10	2.50			
46.0	8.25	8.25	8.65		8.60	8.60	7.95	9.15	6.60	5.25	4.55		3.00	2.45			
48.0	7.60	7.60	8.00		7.95	7.95	7.80	8.45	6.45	5.15	4.50		2.90	2.40			
50.0	7.00	7.00	7.35		7.35	7.35	7.65	7.85	6.30	5.00	4.40		2.85	2.35			
52.0	6.45	6.45	6.80		6.80	6.80	7.25	7.30	6.15	4.90	4.35		2.75	2.30			
54.0	5.95	5.95	6.30		6.30	6.30	6.75	6.75	6.05	4.85	4.30		2.70	2.25			
56.0	5.45	5.45	5.75		5.85	5.85	6.25	6.30	5.95	4.75	4.25		2.60	2.25			
58.0	4.95	4.95	5.25		5.35	5.35	5.80	5.85	5.85	4.65	4.20		2.55	2.20			
60.0	4.50	4.50	4.75		4.90	4.90	5.30	5.40	5.75	4.55	4.15		2.50	2.15			
62.0	4.10	4.10	4.30		4.45	4.45	4.85	4.95	5.30	4.50	4.10		2.45	2.15			
64.0	63.6×3.80	63.8×3.80	3.90		4.05	4.05	4.40	4.55	4.85	4.45	4.10		2.40	2.10			
66.0			64.3×3.85		3.70	3.70	4.00	4.15	4.45	4.35	4.05		2.35	2.10			
68.0					3.35	3.35	3.60	3.80	4.05	4.10	4.05		2.30	2.05			
70.0					69.4×3.15	69.6×3.15	3.25	3.45	3.75	3.75	4.00		2.25	2.05			
72.0							70.3×3.20	3.15	3.30	3.40	3.70		2.20	2.00			
74.0								2.85	3.00	3.10	3.35		2.20	2.00			
76.0								75.4×2.65	2.65	2.80	3.05		2.15	2.00			
78.0									76.3×2.60	2.55	2.70		2.10	2.00			
80.0										2.30	2.45		2.10	2.00			
82.0										81.2×2.15	2.15		2.10	2.00			
84.0													82.3×2.10	2.00			
86.0														2.00			

ブーム長さ(m)		60															
ジブ長さ(m)		13			19			25			31			37			
オフセット角度(°)		15		30		15		30		15		30		15		30	
作業半径(m)		2本掛	1本掛	1本掛	2本掛	1本掛	1本掛	1本掛	1本掛	1本掛	1本掛	1本掛	1本掛	1本掛	1本掛	1本掛	1本掛
17.5	25.00	17.7×13.00															
18.0	25.00	13.00															
20.0	25.00	13.00	20.6×13.00		18.00	20.3×13.00											
22.0	24.15	13.00	13.00		18.00	13.00			22.8×12.00								
24.0	22.40	13.00	13.00		17.70	13.00	24.5×10.60	11.90		25.3×6.90							
26.0	20.75	13.00	12.85		17.25	13.00	10.45	11.60		6.90			27.9×4.00				
28.0	18.55	13.00	12.50		16.85	13.00	10.15	11.30	28.3×8.40	6.70			4.00				
30.0	16.65	13.00	12.15		16.50	13.00	9.85	11.00	8.30	6.50			3.90				
32.0	15.05	13.00	11.85		15.55	13.00	9.55	10.75	8.05	6.30	32.2×5.10		3.75				
34.0	13.65	13.00	11.55		14.15	13.00	9.30	10.55	7.80	6.15	5.10		3.65				
36.0	12.40	12.40	11.30		12.90	12.90	9.05	10.30	7.60	6.00	5.00		3.50	2.70			
38.0	11.35	11.35	11.00		11.75	11.75	8.85	10.10	7.40	5.85	4.90		3.40	2.70			
40.0	10.35	10.35	10.80		10.80	10.80	8.65	9.90	7.20	5.70	4.80		3.30	2.65			
42.0	9.50	9.50	10.00		9.90	9.90	8.45	9.70	7.00	5.55	4.75		3.20	2.60			
44.0	8.70	8.70	9.20		9.10	9.10	8.25	9.50	6.85	5.45	4.65		3.10	2.55			
46.0	8.00	8.00	8.45		8.35	8.35	8.05	8.90	6.70	5.30	4.55		3.05	2.50			
48.0	7.35	7.35	7.75		7.70	7.70	7.90	8.25	6.55	5.20	4.50		2.95	2.45			
50.0	6.75	6.75	7.15		7.10	7.10	7.65	7.65	6.40	5.10	4.45		2.85	2.40			
52.0	6.20	6.20	6.60		6.55	6.55	7.05	7.05	6.25	5.00	4.40		2.80	2.35			
54.0	5.60	5.60	6.05		6.05	6.05	6.55	6.55	6.15	4.90	4.30		2.70	2.30			
56.0	5.10	5.10	5.50		5.50	5.50	6.05	6.05	6.00	4.80	4.25		2.65	2.25			
58.0	4.60	4.60	4.95		5.00	5.00	5.55	5.60	5.90	4.70	4.20		2.60	2.20			
60.0	4.15	4.15	4.50		4.55	4.55	5.05	5.10	5.55	4.65	4.20		2.55	2.20			
62.0	3.75	3.75	4.05		4.15	4.15	4.55	4.70	5.05	4.55	4.15		2.50	2.15			
64.0	3.40	3.40	3.60		3.75	3.75	4.10	4.25	4.60	4.50	4.10		2.45	2.10			
66.0	3.05	3.05	3.25		3.35	3.35	3.70	3.85	4.20	4.15	4.05		2.40	2.10			
68.0	66.2×3.00	66.4×3.00	66.9×3.05		3.05	3.05	3.35	3.50	3.80	3.80	4.05		2.35	2.05			
70.0					2.70	2.70	2.95	3.15	3.40	3.45	3.80		2.30	2.05			
72.0					2.40	2.40	2.65	2.85	3.10	3.10	3.45		2.25	2.00			
74.0							72.2×2.40	2.55	2.70	2.80	3.10		2.20	2.00			
76.0								2.25	2.40	2.50	2.80		2.20	2.00			
78.0								2.00	2.10	2.25	2.45		2.15	2.00			
80.0									78.9×2.00	2.00	2.20		2.10	2.00			
82.0														2.00			

※注記は8ページと同じになります。



■ジブ定格総荷重表(マスト無)

ブーム長さ(m)		63															
ジブ長さ(m)		13			19			25			31			37			
オフセット角度(°)		15		30		15		30		15		30		15		30	
作業半径(m)		2本掛	1本掛	1本掛	2本掛	1本掛	1本掛	1本掛	1本掛	1本掛	1本掛	1本掛	1本掛	1本掛	1本掛	1本掛	1本掛
18.0	25.00	18.3×13.00															
20.0	24.05	13.00	21.1×13.00		20.5×18.00	20.8×13.00											
22.0	22.15	13.00	13.00		18.00	13.00							23.3×12.00				
24.0	20.50	13.00	13.00		17.85	13.00	25.0×10.60	11.95					25.9×6.90				
26.0	19.05	13.00	13.00		17.40	13.00	10.55	11.65					6.90				
28.0	17.75	13.00	12.65		17.00	13.00	10.20	11.40	28.8×8.40	6.75			28.4×4.00				
30.0	16.50	13.00	12.30		16.60	13.00	9.95	11.10	8.35	6.55			3.90				
32.0	14.90	13.00	12.00		15.40	13.00	9.65	10.85	8.10	6.35	32.7×5.10		3.80				
34.0	13.50	13.00	11.70		13.95	13.00	9.40	10.60	7.90	6.20	5.10		3.65				
36.0	12.25	12.25	11.40		12.70	12.70	9.15	10.40	7.65	6.05	5.00		3.55	36.6×2.70			
38.0	11.15	11.15	11.15		11.60	11.60	8.95	10.20	7.45	5.90	4.90		3.45	2.70			
40.0	10.15	10.15	10.75		10.60	10.60	8.75	10.00	7.2								



■ジブ定格総荷重表(マスト付)

Table with columns for boom length (45m), jib length (13, 19, 25, 31, 37m), and offset angle (15, 30 degrees). Rows list working radius (14.9m to 77.9m) and corresponding load capacity in tons.

Table with columns for boom length (48m), jib length (13, 19, 25, 31, 37m), and offset angle (15, 30 degrees). Rows list working radius (15.4m to 80.5m) and corresponding load capacity in tons.

(注) 1. 上表に示す定格総荷重は、水平堅土上の設置荷役における値で転倒荷重の78%以内、および移動式クレーン構造規格で定める前方安定度1.15以上です。
2. 実際につり上げられる荷重は、上表の定格総荷重から「主フック+補フック」などのつり具一切の質量を差し引いた値です。
3. 作業半径とは荷をつった状態での旋回中心からつり荷の重心までの水平距離です。
4. 主ブームに対するジブの取付け角(オフセット角)は、荷をつった状態です。
5. 表中の○×○は、作業半径m×定格総荷重tを示します。
6. カウンタウエイトの質量は、標準仕様(67.1t)です。
7. 作業を行うときは必ずサイドフレームを規定位置まで拡張してください。



■ジブ定格総荷重表(マスト付)

Table with columns for boom length (51m), jib length (13, 19, 25, 31, 37m), and offset angle (15, 30 degrees). Rows list working radius (15.9m to 83.1m) and corresponding load capacity in tons.

Table with columns for boom length (54m), jib length (13, 19, 25, 31, 37m), and offset angle (15, 30 degrees). Rows list working radius (16.4m to 85.7m) and corresponding load capacity in tons.

※注記は12ページと同じになります。



単位：t

■ジブ定格総荷重表(マスト付)

ブーム長さ(m) ジブ長さ(m) オフセット角度(°) 作業半径(m)	57													
	13			19			25			31			37	
	15	30	15	30	15	30	15	30	15	30	15	30		
16.9	25.00	17.2×13.00												
18.0	25.00	13.00												
20.0	25.00	13.00	20.1×13.00	18.00	13.00									
22.0	24.15	13.00	13.00	18.00	13.00	23.9×10.60	22.3×12.00							
24.0	22.90	13.00	13.00	17.55	13.00	10.60	11.80			24.8×6.90				
26.0	21.60	13.00	12.75	17.15	13.00	10.35	11.50	27.8×8.40	6.85			27.4×4.00		
28.0	19.35	13.00	12.35	16.70	13.00	10.05	11.20	8.40	6.65			4.00		
30.0	17.40	13.00	12.00	16.35	13.00	9.75	10.95	8.25	6.45	31.7×5.10	3.85			
32.0	15.75	13.00	11.70	15.80	13.00	9.45	10.65	7.95	6.25	5.10	3.75			
34.0	14.30	13.00	11.40	14.80	13.00	9.20	10.45	7.75	6.10	5.05	3.60	35.5×2.70		
36.0	13.05	13.00	11.15	13.50	13.00	8.95	10.20	7.50	5.90	4.95	3.50	2.70		
38.0	11.90	11.90	10.90	12.35	12.35	8.75	10.00	7.30	5.75	4.85	3.35	2.70		
40.0	10.90	10.90	10.65	11.35	11.35	8.50	9.80	7.10	5.65	4.80	3.25	2.65		
42.0	10.00	10.00	10.40	10.45	10.45	8.30	9.60	6.95	5.50	4.70	3.15	2.60		
44.0	9.20	9.20	9.70	9.60	9.60	8.15	9.40	6.75	5.35	4.60	3.10	2.50		
46.0	8.50	8.50	8.90	8.85	8.85	7.95	9.25	6.60	5.25	4.55	3.00	2.45		
48.0	7.80	7.80	8.20	8.20	8.20	7.80	8.75	6.45	5.15	4.50	2.90	2.40		
50.0	7.20	7.20	7.60	7.60	7.60	7.65	8.10	6.30	5.00	4.40	2.85	2.35		
52.0	6.65	6.65	7.00	7.00	7.00	7.50	7.50	6.15	4.90	4.35	2.75	2.30		
54.0	6.15	6.15	6.45	6.50	6.50	6.95	7.00	6.05	4.85	4.30	2.70	2.25		
56.0	5.60	5.60	5.95	6.00	6.00	6.45	6.50	5.95	4.75	4.25	2.60	2.25		
58.0	5.10	5.10	5.40	5.55	5.55	5.95	6.05	5.85	4.65	4.20	2.55	2.20		
60.0	4.65	4.65	4.90	5.05	5.05	5.50	5.60	5.75	4.55	4.15	2.50	2.15		
62.0	4.25	4.25	4.45	4.60	4.60	5.00	5.15	5.50	4.50	4.10	2.45	2.15		
64.0	3.85	3.85	4.00	4.20	4.20	4.55	4.75	5.05	4.45	4.10	2.40	2.10		
66.0	3.45	3.45	3.60	3.80	3.80	4.15	4.35	4.60	4.35	4.05	2.35	2.10		
68.0	3.05	3.05	3.20	3.40	3.40	3.70	3.95	4.20	4.25	4.05	2.30	2.05		
70.0	2.65	2.65	2.80	3.00	3.00	3.35	3.60	3.80	3.90	4.00	2.25	2.05		
72.0	2.25	2.25	2.40	2.60	2.60	2.95	3.20	3.45	3.55	3.85	2.20	2.00		
74.0	1.85	1.85	2.00	2.20	2.20	2.55	2.80	3.05	3.25	3.50	2.20	2.00		
76.0	1.45	1.45	1.60	1.80	1.80	2.15	2.40	2.65	2.85	3.10	2.20	2.00		
78.0	1.05	1.05	1.20	1.40	1.40	1.75	2.00	2.25	2.45	2.70	2.20	2.00		
80.0	0.65	0.65	0.80	1.00	1.00	1.35	1.60	1.85	2.05	2.30	2.20	2.00		
82.0	0.25	0.25	0.40	0.60	0.60	0.95	1.20	1.45	1.65	1.90	2.20	2.00		
84.0														
86.0														

ブーム長さ(m) ジブ長さ(m) オフセット角度(°) 作業半径(m)	60													
	13			19			25			31			37	
	15	30	15	30	15	30	15	30	15	30	15	30		
17.5	25.00	17.7×13.00												
18.0	25.00	13.00												
20.0	25.00	13.00	20.6×13.00	18.00	20.3×13.00									
22.0	24.60	13.00	13.00	18.00	13.00			22.8×12.00						
24.0	23.35	13.00	13.00	17.70	13.00	24.5×10.60	11.90			25.3×6.90				
26.0	21.35	13.00	12.85	17.25	13.00	10.45	11.60			6.90		27.9×4.00		
28.0	19.10	13.00	12.50	16.85	13.00	10.15	11.30	28.3×8.40	6.70			4.00		
30.0	17.20	13.00	12.15	16.50	13.00	9.85	11.00	8.30	6.50			3.90		
32.0	15.50	13.00	11.85	16.05	13.00	9.55	10.75	8.05	6.30	32.2×5.10	3.75			
34.0	14.05	13.00	11.55	14.55	13.00	9.30	10.55	7.80	6.15	5.10	3.65			
36.0	12.80	12.80	11.30	13.30	13.00	9.05	10.30	7.60	6.00	5.00	3.50	2.70		
38.0	11.65	11.65	11.00	12.15	12.15	8.85	10.10	7.40	5.85	4.90	3.40	2.70		
40.0	10.65	10.65	10.80	11.10	11.10	8.65	9.90	7.20	5.70	4.80	3.30	2.65		
42.0	9.75	9.75	10.30	10.20	10.20	8.45	9.70	7.00	5.55	4.75	3.20	2.60		
44.0	8.95	8.95	9.45	9.40	9.40	8.25	9.50	6.85	5.45	4.65	3.10	2.55		
46.0	8.25	8.25	8.70	8.65	8.65	8.05	9.20	6.70	5.30	4.55	3.05	2.50		
48.0	7.55	7.55	8.00	7.95	7.95	7.90	8.50	6.55	5.20	4.50	2.95	2.45		
50.0	6.95	6.95	7.35	7.35	7.35	7.75	7.90	6.40	5.10	4.45	2.85	2.40		
52.0	6.40	6.40	6.75	6.75	6.75	7.30	7.30	6.25	5.00	4.40	2.80	2.35		
54.0	5.85	5.85	6.25	6.25	6.25	6.75	6.75	6.15	4.90	4.30	2.70	2.30		
56.0	5.30	5.30	5.65	5.75	5.75	6.20	6.25	6.00	4.80	4.25	2.65	2.25		
58.0	4.75	4.75	5.15	5.20	5.20	5.75	5.80	5.90	4.70	4.20	2.60	2.20		
60.0	4.30	4.30	4.60	4.75	4.75	5.20	5.35	5.70	4.65	4.20	2.55	2.20		
62.0	3.90	3.90	4.15	4.30	4.30	4.75	4.85	5.25	4.55	4.15	2.50	2.15		
64.0	3.50	3.50	3.70	3.85	3.85	4.30	4.45	4.80	4.50	4.10	2.45	2.10		
66.0	3.10	3.10	3.30	3.50	3.50	3.85	4.05	4.35	4.35	4.05	2.40	2.10		
68.0	2.70	2.70	2.90	3.15	3.15	3.45	3.65	3.95	3.95	4.05	2.35	2.05		
70.0	2.30	2.30	2.50	2.75	2.75	3.05	3.30	3.55	3.60	4.00	2.30	2.05		
72.0	1.90	1.90	2.10	2.35	2.35	2.65	2.90	3.20	3.25	3.60	2.25	2.00		
74.0	1.50	1.50	1.70	1.95	1.95	2.25	2.50	2.85	2.95	3.25	2.20	2.00		
76.0	1.10	1.10	1.30	1.55	1.55	1.85	2.10	2.45	2.55	2.90	2.20	2.00		
78.0	0.70	0.70	0.90	1.15	1.15	1.45	1.70	2.05	2.15	2.60	2.15	2.00		
80.0	0.30	0.30	0.50	0.75	0.75	1.05	1.30	1.65	1.75	2.30	2.10	2.00		
82.0														
84.0														

※注記は12ページと同じになります。



単位：t

■ジブ定格総荷重表(マスト付)

ブーム長さ(m) ジブ長さ(m) オフセット角度(°) 作業半径(m)	63													
	13			19			25			31			37	
	15	30	15	30	15	30	15	30	15	30	15	30		
18.0	25.00	18.3×13.00												
20.0	25.00	13.00	21.1×13.00	18.00	13.00	20.5×18.00	20.8×13.00							
22.0	23.70	13.00	13.00	18.00	13.00						23.3×12.00			
24.0	21.95	13.00	13.00	17.85	13.00	25.0×10.60	11.95				25.9×6.90			
26.0	20.45	13.00	13.00	17.40	13.00	10.55	11.65				6.90			
28.0	18.85	13.00	12.65	17.00	13.00	10.20	11.40	28.8×8.40	6.75			28.4×4.00		
30.0	16.90	13.00	12.30	16.65	13.00	9.95	11.10	8.35	6.55			3.90		
32.0	15.25	13.00	12.00	15.80	13.00	9.65	10.85	8.10	6.35	32.7×5.10	3.80			
34.0	13.80	13.00	11.70	14.30	13.00	9.40	10.60	7.90	6.20	5.10	3.65			
36.0	12.55	12.55	11.40	13.05	13.00	9.15	10.40	7.65	6.05	5.00	3.55	36.6×2.70		
38.0	11.40	11.40	11.15	11.90	11.90	8.95	10.20	7.45	5.90	4.90	3.45	2.70		
40.0	10.40	10.40	10.95	10.85	10.85	8.75	10.00	7.25	5.75	4.85	3.35	2.65		
42.0	9.50	9.50	10.05	9.95	9.95	8.55	9.80	7.10	5.60	4.75	3.25	2.60		
44.0	8.70	8.70	9.20	9.10	9.10	8.35	9.60	6.90	5.50	4.65	3.15	2.55		
46.0	7.95	7.95	8.45	8.35	8.35	8.15	8.95	6.75	5.35	4.60	3.05	2.50		
48.0	7.30	7.30	7.75	7.70	7.70	8.00	8.25	6.60	5.25	4.55	3.00	2.45		
50.0	6.65	6.65	7.10	7.05	7.05	7.65	7.65	6.45	5.15	4.45	2.90	2.40		
52.0	6.05	6.05	6.50	6.50	6.50	7.05	7.05	6.35	5.05	4.40	2.85	2.35		
54.0	5.45	5.45	5.90	5.95	5.95	6.50	6.50	6.20	4.95	4.35	2.75	2.30		
56.0	4.90	4.90	5.35	5.35	5.35	6.00	6.00	6.10	4.85	4.30	2.70	2.25		
58.0	4.40	4.40	4.80	4.85	4.85	5.45	5.50	5.95	4.75	4.25	2.65	2.20		
60.0	3.90	3.90	4.30	4.35	4.35	4.90	5.00	5.50	4.70	4.20	2.55	2.20		
62.0	3.50	3.50	3.80	3.90	3.90	4.40	4.50	4.						

■ジブ定格総荷重表(マスト付)



単位：t

ブーム長さ(m)		69															
ジブ長さ(m)		13			19			25			31			37			
オフセット角度(°)		15		30		15		30		15		30		15		30	
作業半径(m)		2本掛	1本掛	1本掛	2本掛	1本掛	1本掛	1本掛	1本掛	1本掛	1本掛	1本掛	1本掛	1本掛	1本掛	1本掛	1本掛
19.0	23.00	19.3	13.00														
20.0	22.05	13.00		21.6	18.00	21.8	13.00										
22.0	20.25	13.00	22.2	13.00													
24.0	18.70	13.00	13.00	18.00	13.00			24.4	12.00								
26.0	17.30	13.00	13.00	17.45	13.00	10.60				26.9	6.90						
28.0	16.05	13.00	12.85	16.20	13.00	10.40	11.55	29.9	8.40	6.80				29.4	4.00		
30.0	14.95	13.00	12.55	15.10	13.00	10.10	11.30	8.40	6.65					3.95			
32.0	13.90	13.00	12.25	14.05	13.00	9.85	11.05	8.25	6.45	33.7	5.10	3.85					
34.0	12.95	12.50	11.95	13.10	12.70	9.60	10.80	8.00	6.30	5.10	3.70						
36.0	12.05	11.70	11.70	12.25	11.90	9.35	10.60	7.80	6.15	5.05	3.60					37.6	2.70
38.0	11.20	10.95	11.25	11.45	11.15	9.15	10.35	7.60	6.00	4.95	3.50	2.70					
40.0	10.15	10.15	10.55	10.65	10.45	8.90	10.15	7.40	5.85	4.85	3.40	2.70					
42.0	9.25	9.25	9.85	9.70	9.70	8.75	10.00	7.25	5.75	4.80	3.30	2.60					
44.0	8.45	8.45	9.05	8.90	8.90	8.55	9.40	7.05	5.60	4.70	3.20	2.55					
46.0	7.70	7.70	8.25	8.15	8.15	8.35	8.75	6.90	5.50	4.65	3.15	2.50					
48.0	7.05	7.05	7.55	7.45	7.45	8.15	8.05	6.75	5.35	4.60	3.05	2.45					
50.0	6.35	6.35	6.90	6.80	6.80	7.50	7.40	6.60	5.25	4.50	2.95	2.40					
52.0	5.70	5.70	6.30	6.20	6.20	6.85	6.80	6.50	5.15	4.45	2.90	2.35					
54.0	5.10	5.10	5.65	5.60	5.60	6.30	6.30	6.35	5.05	4.40	2.85	2.35					
56.0	4.55	4.55	5.05	5.00	5.00	5.75	5.70	6.25	4.95	4.35	2.75	2.30					
58.0	4.05	4.05	4.50	4.50	4.50	5.15	5.20	5.75	4.90	4.30	2.70	2.25					
60.0	3.55	3.55	4.00	4.00	4.00	4.65	4.65	5.20	4.80	4.25	2.65	2.20					
62.0	3.10	3.10	3.50	3.55	3.55	4.15	4.20	4.70	4.55	4.20	2.60	2.20					
64.0	2.70	2.70	3.10	3.15	3.15	3.65	3.75	4.25	4.10	4.15	2.50	2.15					
66.0	2.30	2.30	2.65	2.75	2.75	3.25	3.35	3.80	3.70	4.15	2.45	2.10					
68.0		2.15	2.30	2.35	2.35	2.85	2.95	3.35	3.30	3.85	2.40	2.10					
70.0				2.00	2.00	2.45	2.60	2.95	2.95	3.45	2.40	2.05					
72.0						2.10	2.25	2.60	2.60	3.05	2.35	2.05					
74.0								2.25	2.25	2.70	2.30	2.05					
76.0											2.35	2.20	2.00				
78.0											2.00	2.00					
80.0												2.00					

ブーム長さ(m)		72															
ジブ長さ(m)		13			19			25			31			37			
オフセット角度(°)		15		30		15		30		15		30		15		30	
作業半径(m)		2本掛	1本掛	1本掛	2本掛	1本掛	1本掛	1本掛	1本掛	1本掛	1本掛	1本掛	1本掛	1本掛	1本掛	1本掛	1本掛
19.5	20.30	19.8	13.00														
20.0	19.85	13.00															
22.0	18.20	13.00	22.7	13.00	22.1	18.00	22.4	13.00									
24.0	16.75	13.00	13.00	16.85	13.00			24.9	12.00								
26.0	15.45	13.00	13.00	15.55	13.00	26.5	10.60	11.90			27.4	6.90					
28.0	14.30	13.00	12.95	14.40	13.00	10.45		11.60			6.85						
30.0	13.25	12.75	12.65	13.40	12.90	10.15	11.35	30.4	8.40	6.70		4.00					
32.0	12.25	11.85	12.20	12.45	12.05	9.90	11.10	8.30	6.50			3.85					
34.0	11.40	11.05	11.35	11.55	11.25	9.65	10.90	8.05	6.35	34.3	5.10	3.75					
36.0	10.60	10.30	10.60	10.75	10.50	9.45	10.65	7.85	6.20	5.05	3.65						
38.0	9.85	9.60	9.90	10.00	10.00	9.20	9.95	7.65	6.05	5.00	3.55	38.1	2.75				
40.0	9.15	8.95	9.25	9.35	9.15	9.00	9.30	7.45	5.90	4.90	3.45	2.70					
42.0	8.50	8.35	8.60	8.70	8.55	8.80	8.70	7.30	5.80	4.80	3.35	2.65					
44.0	7.90	7.75	8.05	8.10	8.00	8.40	8.15	7.15	5.65	4.75	3.25	2.55					
46.0	7.30	7.25	7.50	7.55	7.45	7.85	7.65	7.00	5.55	4.65	3.15	2.50					
48.0	6.80	6.75	7.00	7.00	7.00	7.35	7.15	6.85	5.40	4.60	3.10	2.45					
50.0	6.30	6.25	6.50	6.50	6.50	6.85	6.70	6.70	5.30	4.55	3.00	2.40					
52.0	5.85	5.80	6.05	6.05	6.05	6.40	6.25	6.55	5.20	4.50	2.95	2.40					
54.0	5.45	5.40	5.65	5.65	5.65	5.95	5.85	6.25	5.10	4.40	2.85	2.35					
56.0	5.05	5.00	5.25	5.25	5.25	5.55	5.45	5.85	5.00	4.35	2.80	2.30					
58.0	4.70	4.65	4.90	4.90	4.90	5.15	5.10	5.45	4.95	4.30	2.75	2.25					
60.0	4.35	4.30	4.55	4.55	4.55	4.85	4.80	5.10	4.85	4.25	2.65	2.20					
62.0	4.05	4.00	4.25	4.25	4.25	4.55	4.50	4.85	4.70	4.20	2.60	2.20					
64.0	3.75	3.70	3.95	3.95	3.95	4.25	4.20	4.55	4.40	4.20	2.55	2.15					
66.0	3.45	3.40	3.65	3.65	3.65	3.95	3.90	4.25	4.15	4.15	2.50	2.15					
68.0	3.15	3.10	3.35	3.35	3.35	3.65	3.60	3.95	3.85	3.85	2.45	2.10					
70.0	2.85	2.80	3.05	3.05	3.05	3.35	3.30	3.65	3.55	3.55	2.40	2.10					
72.0	2.55	2.50	2.75	2.75	2.75	3.05	3.00	3.35	3.25	3.25	2.35	2.05					
74.0	2.25	2.20	2.45	2.45	2.45	2.75	2.70	3.05	2.95	2.95	2.30	2.05					
76.0	1.95	1.90	2.15	2.15	2.15	2.45	2.40	2.75	2.65	2.65	2.20	2.00					
78.0	1.65	1.60	1.85	1.85	1.85	2.15	2.10	2.45	2.35	2.35	2.10	2.00					
80.0	1.35	1.30	1.55	1.55	1.55	1.85	1.80	2.15	2.05	2.05	2.00	2.00					

※注記は12ページと同じになります。

■ジブ付主ブーム定格総荷重表(マスト無)



単位：t

ブーム長さ(m)		45											
ジブ長さ(m)		13		19		25		31		37			
オフセット角度(°)		15		30		15		30		15		30	
作業半径(m)		2本掛	1本掛	1本掛	2本掛	1本掛	1本掛	1本掛	1本掛	1本掛	1本掛	1本掛	1本掛
9.7	66.00	66.00	65.65	65.75	65.50	65.15	64.90	64.45	64.30	63.65			
10.0	65.00	65.15	64.50	64.60	64.30	63.95	63.75	63.25	63.15	62.50			
12.0	58.15	58.30	57.65	57.80	57.45	57.20	56.90	56.40	56.30	55.10			
14.0	47.75	47.65	47.05	46.80	46.55	45.90	45.75	44.85	44.85	43.70			
16.0	39.40	39.35	38.75	38.60	38.30	37.75	37.55	36.80	36.70	35.80			
18.0	33.30	33.25	32.65	32.55	32.20	31.75	31.50	30.90	30.70	29.95			
20.0	28.60	28.60	27.95	27.95	27.55	27.20	26.85	26.35	26.10	25.50			
22.0	24.85	24.90	24.25	24.25	23.90	23.55	23.20	22.80	22.50	21.95			
24.0	21.85	21.90	21.30	21.30	20.90	20.65	20.25	19.90	19.55	19.10			
26.0	19.40	19.45	18.80	18.85	18.45	18.20	17.80	17.50	17.15	16.75			
28.0	17.30	17.35	16.75	16.80	16.40	16.20	15.75	15.55	15.10	14.80			
30.0	15.55	15.60	15.00	15.10	14.65	14.50	14.05	13.85	13.40	13.15			
32.0	14.05	14.10	13.50	13.60	13.15	13.00	12.55	12.40	11.95	11.70			
34.0	12.75	12.80	12.20	12.30	11.85	11.75	11.25	11.15	10.65	10.50			
36.0	11.60	11.65	11.10	11.20	10.70	10.65	10.15	10.05	9.55	9.45			
38.0	10.60	10.65	10.10	10.20	9.75	9.70	9.20	9.10	8.60	8.50			
40.0	9.75	9.80	9.25	9.35	8.85	8.85	8.35	8.30	7.80	7.75			
40.6	9.50	9.55	9.00	9.10	8.65	8.60	8.10	8.05					



■ジブ付主ブーム定格総荷重表(マスト無)

ブーム長さ(m)		54									
ジブ長さ(m)		13		19		25		31		37	
オフセット角度(°)		15	30	15	30	15	30	15	30	15	30
作業半径(m)											
11.3		47.20	47.40	46.75	46.85	46.60	46.25	46.05	45.60	45.50	44.90
12.0		45.40	45.55	44.90	45.05	44.75	44.45	44.25	43.80	43.70	43.10
14.0		40.90	41.05	40.40	40.55	40.25	40.00	39.75	39.40	39.20	38.70
16.0		37.20	37.35	36.70	36.85	36.55	36.35	36.05	35.70	35.50	35.05
18.0		32.85	32.85	32.20	32.15	31.85	31.35	31.20	30.50	30.45	29.60
20.0		28.10	28.15	27.50	27.50	27.20	26.75	26.55	25.95	25.80	25.10
22.0		24.40	24.45	23.80	23.80	23.50	23.15	22.85	22.40	22.15	21.55
24.0		21.35	21.40	20.80	20.85	20.50	20.20	19.90	19.45	19.20	18.70
26.0		18.85	18.95	18.30	18.35	18.00	17.75	17.40	17.05	16.80	16.35
28.0		16.75	16.85	16.25	16.30	15.95	15.70	15.35	15.05	14.75	14.35
30.0		15.00	15.10	14.45	14.55	14.15	13.95	13.60	13.35	13.00	12.65
32.0		13.45	13.55	12.95	13.05	12.65	12.45	12.10	11.85	11.50	11.20
34.0		12.10	12.20	11.60	11.70	11.30	11.20	10.80	10.60	10.20	9.95
36.0		10.95	11.05	10.45	10.55	10.15	10.05	9.65	9.45	9.00	8.75
38.0		9.95	10.05	9.45	9.55	9.15	9.05	8.60	8.40	7.85	7.65
40.0		9.00	9.10	8.55	8.65	8.25	8.10	7.55	7.40	6.85	6.65
42.0		8.20	8.30	7.70	7.85	7.30	7.20	6.65	6.55	5.95	5.80
44.0		7.50	7.60	7.00	7.10	6.45	6.40	5.80	5.75	5.15	5.05
46.0		6.75	6.85	6.15	6.30	5.70	5.70	5.10	5.05	4.40	4.35
48.0		6.05	6.15	5.50	5.60	5.05	5.05	4.45	4.40	3.75	3.75
48.4		5.95	6.05	5.40	5.50	4.95	4.90	4.30	4.30	3.65	3.65

ブーム長さ(m)		57									
ジブ長さ(m)		13		19		25		31		37	
オフセット角度(°)		15	30	15	30	15	30	15	30	15	30
作業半径(m)											
11.8		42.60	42.75	42.10	42.25	42.00	41.65	41.45	41.05	40.90	40.30
12.0		42.10	42.30	41.65	41.80	41.50	41.20	41.00	40.55	40.40	39.85
14.0		37.80	38.00	37.35	37.50	37.20	36.95	36.70	36.30	36.15	35.65
16.0		34.25	34.45	33.80	34.00	33.65	33.45	33.15	32.85	32.60	32.15
18.0		31.30	31.50	30.85	31.05	30.70	30.50	30.20	29.90	29.65	29.25
20.0		27.85	27.85	27.25	27.20	26.95	26.50	26.30	25.70	25.60	24.85
22.0		24.10	24.15	23.55	23.55	23.20	22.85	22.60	22.10	21.95	21.30
24.0		21.05	21.15	20.50	20.55	20.20	19.90	19.60	19.20	18.95	18.45
26.0		18.55	18.65	18.05	18.10	17.75	17.45	17.15	16.80	16.55	16.05
28.0		16.45	16.55	15.95	16.00	15.65	15.40	15.10	14.75	14.45	14.05
30.0		14.70	14.80	14.15	14.25	13.90	13.70	13.35	13.05	12.75	12.40
32.0		13.15	13.25	12.65	12.75	12.35	12.20	11.80	11.55	11.25	10.90
34.0		11.80	11.90	11.30	11.40	11.05	10.90	10.50	10.30	9.95	9.65
36.0		10.65	10.75	10.15	10.25	9.90	9.75	9.35	9.15	8.65	8.35
38.0		9.60	9.70	9.15	9.25	8.85	8.75	8.20	8.00	7.50	7.25
40.0		8.70	8.80	8.25	8.35	7.85	7.70	7.20	7.00	6.45	6.25
42.0		7.90	8.00	7.30	7.45	6.90	6.80	6.25	6.10	5.55	5.40
44.0		7.05	7.15	6.45	6.60	6.05	6.00	5.40	5.30	4.75	4.60
46.0		6.30	6.40	5.70	5.85	5.30	5.25	4.70	4.60	4.00	3.90
48.0		5.60	5.70	5.05	5.15	4.65	4.60	4.00	3.95	3.35	3.30
50.0		5.00	5.10	4.45	4.55	4.05	4.00	3.40	3.40	2.75	2.75
51.0		4.70	4.80	4.20	4.30	3.75	3.75	3.15	3.10	2.50	2.45

ブーム長さ(m)		60									
ジブ長さ(m)		13		19		25		31		37	
オフセット角度(°)		15	30	15	30	15	30	15	30	15	30
作業半径(m)											
12.3		38.25	38.40	37.75	37.90	37.65	37.30	37.10	36.70	36.55	35.95
14.0		34.80	35.00	34.30	34.50	34.20	33.95	33.70	33.30	33.15	32.65
16.0		31.45	31.65	30.95	31.15	30.85	30.60	30.35	30.00	29.80	29.35
18.0		28.65	28.85	28.15	28.35	28.05	27.85	27.55	27.25	27.00	26.60
20.0		26.20	26.45	25.75	25.95	25.65	25.45	25.15	24.90	24.60	24.25
22.0		23.90	23.95	23.30	23.30	23.00	22.65	22.40	21.90	21.75	21.10
24.0		20.85	20.90	20.30	20.35	20.00	19.70	19.45	19.00	18.80	18.25
26.0		18.35	18.45	17.80	17.85	17.55	17.25	16.95	16.60	16.35	15.85
28.0		16.25	16.35	15.70	15.80	15.45	15.20	14.90	14.55	14.30	13.85
30.0		14.45	14.55	13.95	14.05	13.70	13.45	13.15	12.85	12.55	12.15
32.0		12.90	13.00	12.40	12.50	12.15	11.95	11.60	11.35	11.05	10.70
34.0		11.55	11.70	11.10	11.20	10.80	10.65	10.30	10.05	9.70	9.35
36.0		10.40	10.50	9.90	10.05	9.65	9.50	9.10	8.85	8.40	8.10
38.0		9.35	9.50	8.90	9.00	8.60	8.45	7.95	7.70	7.25	6.95
40.0		8.45	8.55	7.90	8.05	7.55	7.40	6.90	6.70	6.20	5.95
42.0		7.55	7.70	7.10	7.20	6.60	6.50	5.95	5.80	5.25	5.10
44.0		6.70	6.85	6.15	6.25	5.75	5.65	5.15	5.00	4.45	4.30
46.0		5.95	6.10	5.40	5.50	5.00	4.90	4.40	4.25	3.70	3.60
48.0		5.25	5.40	4.70	4.85	4.30	4.25	3.70	3.60	3.05	2.95
50.0		4.65	4.75	4.10	4.25	3.70	3.65	3.10	3.05	2.45	2.40
52.0		4.10	4.20	3.55	3.70	3.15	3.10	2.55	2.50		
53.6		3.70	3.80	3.15	3.30	2.75	2.70	2.15	2.15		

※注記は 17 ページと同じになります。



■ジブ付主ブーム定格総荷重表(マスト無)

ブーム長さ(m)		63									
ジブ長さ(m)		13		19		25		31		37	
オフセット角度(°)		15	30	15	30	15	30	15	30	15	30
作業半径(m)											
12.9		33.30	33.50	32.80	33.00	32.75	32.45	32.25	31.80	31.70	31.15
14.0		31.35	31.55	30.85	31.05	30.80	30.50	30.30	29.90	29.75	29.25
16.0		28.25	28.50	27.80	28.00	27.70	27.45	27.20	26.90	26.70	26.25
18.0		25.70	25.90	25.25	25.45	25.15	24.90	24.65	24.35	24.15	23.75
20.0		23.50	23.70	23.05	23.25	22.95	22.75	22.45	22.20	21.95	21.60
22.0		21.60	21.80	21.10	21.35	21.05	20.85	20.55	20.30	20.05	19.70
24.0		19.90	20.15	19.45	19.70	19.35	19.20	18.90	18.65	18.35	18.10
26.0		18.20	18.30	17.65	17.75	17.40	17.10	16.85	16.45	16.25	15.75
28.0		16.10	16.20	15.55	15.65	15.30	15.05	14.75	14.45	14.15	13.75
30.0		14.30	14.40	13.80	13.90	13.55	13.30	13.00	12.70	12.40	12.05
32.0		12.75	12.85	12.25	12.35	12.00	11.80	11.50	11.20	10.90	10.55
34.0		11.40	11.55	10.90	11.05	10.70	10.50	10.15	9.90	9.50	9.15
36.0		10.25	10.35	9.75	9.85	9.50	9.35	8.90	8.65	8.20	7.85
38.0		9.20	9.30	8.70	8.85	8.35	8.20	7.70	7.50	7.00	6.70
40.0		8.25	8.40	7.65	7.80	7.30	7.15	6.65	6.45	5.95	5.70
42.0		7.30	7.45	6.70	6.85	6.35	6.20	5.70	5.55	5.05	4.80
44.0		6.40	6.55	5.85	6.00	5.50	5.40	4.85	4.70	4.20	4.00
46.0		5.65	5.80	5.10	5.25	4.75	4.65	4.10	4.00	3.45	3.30
48.0		4.95	5.10	4.40	4.55	4.05	3.95	3.40	3.30	2.75	2.65
50.0		4.30	4.45	3.75	3.90	3.40	3.35	2.80	2.70	2.15	2.05
52.0		3.75	3.85	3.20	3.35	2.85	2.80	2.25	2.20		
54.0		3.20	3.35	2.70	2.85	2.30	2.30				
56.0		2.75	2.85	2.25	2.35						
56.2		2.70	2.80	2.20	2.30						

※注記は 17 ページと同じになります。

■ジブ付主ブーム定格総荷重表(マスト付)

ブーム長さ(m)		45											
ジブ長さ(m)		13		19		25		31		37			
オフセット角度(°)		15		30		15		30		15		30	
作業半径(m)		15		30		15		30		15		30	
9.7	68.60	68.70	68.10	68.20	67.90	67.60	67.35	66.90	66.75	66.15	66.15	66.15	
10.0	67.45	67.55	66.95	67.05	66.75	66.40	66.20	65.75	65.60	65.00	65.00	65.00	
12.0	60.60	60.70	60.10	60.10	59.90	59.05	59.00	57.85	58.05	56.55	56.55	56.55	
14.0	48.95	48.85	48.20	48.00	47.75	47.05	46.90	46.00	46.05	44.90	44.90	44.90	
16.0	40.40	40.35	39.70	39.55	39.25	38.70	38.50	37.75	37.75	36.75	36.75	36.75	
18.0	34.10	34.10	33.45	33.35	33.05	32.60	32.30	31.70	31.50	30.75	30.75	30.75	
20.0	29.25	29.30	28.65	28.60	28.25	27.85	27.55	27.05	26.80	26.15	26.15	26.15	
22.0	25.45	25.50	24.85	24.85	24.45	24.15	23.80	23.40	23.10	22.55	22.55	22.55	
24.0	22.35	22.40	21.80	21.80	21.40	21.15	20.75	20.40	20.05	19.60	19.60	19.60	
26.0	19.80	19.85	19.25	19.30	18.90	18.65	18.25	17.95	17.55	17.20	17.20	17.20	
28.0	17.70	17.75	17.15	17.20	16.75	16.55	16.15	15.90	15.50	15.15	15.15	15.15	
30.0	15.85	15.95	15.35	15.40	14.95	14.80	14.35	14.15	13.70	13.45	13.45	13.45	
32.0	14.30	14.40	13.80	13.85	13.40	13.30	12.85	12.65	12.20	12.00	12.00	12.00	
34.0	12.95	13.05	12.45	12.55	12.05	11.95	11.50	11.40	10.90	10.75	10.75	10.75	
36.0	11.80	11.85	11.30	11.35	10.90	10.85	10.35	10.25	9.75	9.65	9.65	9.65	
38.0	10.75	10.80	10.25	10.35	9.90	9.85	9.35	9.30	8.75	8.65	8.65	8.65	
40.0	9.85	9.90	9.35	9.45	9.00	8.95	8.45	8.40	7.75	7.70	7.70	7.70	
40.6	9.60	9.65	9.15	9.20	8.75	8.70	8.20	8.20	7.50	7.45	7.45	7.45	

ブーム長さ(m)		48											
ジブ長さ(m)		13		19		25		31		37			
オフセット角度(°)		15		30		15		30		15		30	
作業半径(m)		15		30		15		30		15		30	
10.2	62.10	62.25	61.60	61.70	61.45	61.10	60.90	60.45	60.30	59.70	59.70	59.70	
12.0	56.30	56.45	55.85	55.95	55.65	55.35	55.10	54.70	54.55	54.00	54.00	54.00	
14.0	48.70	48.60	48.00	47.80	47.55	46.85	46.75	45.85	45.90	44.70	44.70	44.70	
16.0	40.15	40.10	39.50	39.35	39.05	38.50	38.30	37.55	37.50	36.55	36.55	36.55	
18.0	33.85	33.85	33.20	33.15	32.80	32.35	32.10	31.50	31.35	30.55	30.55	30.55	
20.0	29.00	29.00	28.40	28.35	28.00	27.65	27.35	26.80	26.60	25.95	25.95	25.95	
22.0	25.20	25.20	24.60	24.60	24.25	23.90	23.60	23.15	22.85	22.30	22.30	22.30	
24.0	22.10	22.15	21.50	21.55	21.15	20.90	20.55	20.15	19.85	19.35	19.35	19.35	
26.0	19.55	19.60	19.00	19.00	18.65	18.40	18.00	17.70	17.35	16.95	16.95	16.95	
28.0	17.40	17.45	16.85	16.90	16.50	16.30	15.90	15.65	15.25	14.90	14.90	14.90	
30.0	15.55	15.65	15.05	15.10	14.70	14.50	14.10	13.90	13.45	13.20	13.20	13.20	
32.0	14.00	14.10	13.50	13.55	13.15	13.00	12.55	12.40	11.95	11.70	11.70	11.70	
34.0	12.65	12.75	12.15	12.25	11.80	11.65	11.25	11.10	10.65	10.45	10.45	10.45	
36.0	11.45	11.55	10.95	11.05	10.60	10.50	10.05	9.95	9.50	9.30	9.30	9.30	
38.0	10.40	10.50	9.95	10.05	9.60	9.50	9.05	8.95	8.40	8.25	8.25	8.25	
40.0	9.50	9.60	9.05	9.10	8.65	8.60	8.10	8.00	7.35	7.25	7.25	7.25	
42.0	8.70	8.75	8.25	8.30	7.85	7.80	7.20	7.15	6.45	6.40	6.40	6.40	
43.2	8.25	8.35	7.80	7.90	7.35	7.30	6.70	6.65	5.95	5.95	5.95	5.95	

ブーム長さ(m)		51											
ジブ長さ(m)		13		19		25		31		37			
オフセット角度(°)		15		30		15		30		15		30	
作業半径(m)		15		30		15		30		15		30	
10.8	55.55	55.70	55.05	55.20	54.90	54.60	54.35	53.95	53.80	53.20	53.20	53.20	
12.0	52.10	52.25	51.60	51.75	51.45	51.15	50.90	50.50	50.35	49.80	49.80	49.80	
14.0	47.15	47.30	46.65	46.80	46.50	46.25	45.95	45.60	45.40	44.70	44.70	44.70	
16.0	40.10	40.05	39.40	39.30	39.05	38.45	38.30	37.55	37.50	36.50	36.50	36.50	
18.0	33.75	33.75	33.15	33.05	32.75	32.30	32.10	31.45	31.30	30.50	30.50	30.50	
20.0	28.95	28.95	28.35	28.30	27.95	27.55	27.30	26.75	26.60	25.90	25.90	25.90	
22.0	25.10	25.15	24.50	24.50	24.20	23.85	23.55	23.10	22.85	22.25	22.25	22.25	
24.0	22.00	22.05	21.45	21.45	21.10	20.80	20.50	20.10	19.80	19.30	19.30	19.30	
26.0	19.45	19.50	18.90	18.95	18.55	18.30	17.95	17.60	17.30	16.85	16.85	16.85	
28.0	17.30	17.35	16.75	16.80	16.45	16.20	15.85	15.55	15.20	14.85	14.85	14.85	
30.0	15.45	15.55	14.95	15.00	14.60	14.40	14.05	13.80	13.40	13.10	13.10	13.10	
32.0	13.90	13.95	13.35	13.45	13.05	12.90	12.50	12.30	11.90	11.60	11.60	11.60	
34.0	12.50	12.60	12.00	12.10	11.70	11.55	11.15	10.95	10.55	10.35	10.35	10.35	
36.0	11.35	11.40	10.85	10.95	10.50	10.40	9.95	9.85	9.40	9.20	9.20	9.20	
38.0	10.30	10.35	9.80	9.90	9.45	9.40	8.95	8.80	8.25	8.05	8.05	8.05	
40.0	9.35	9.45	8.85	9.00	8.55	8.45	7.95	7.80	7.20	7.05	7.05	7.05	
42.0	8.50	8.60	8.05	8.15	7.65	7.60	7.00	6.90	6.30	6.20	6.20	6.20	
44.0	7.80	7.85	7.25	7.40	6.80	6.75	6.15	6.10	5.45	5.40	5.40	5.40	
45.8	7.15	7.25	6.60	6.70	6.10	6.10	5.50	5.45	4.80	4.75	4.75	4.75	

- (注) 1. 上表に示す定格総荷重は、水平堅土上の定置荷役における値で転倒荷重の78%以内、および移動式クレーン構造規格で定める前方安定度1.15以上です。
 2. 実際につり上げられる荷重は、上表の定格総荷重から「主フック+補フック」などのつり具一切の質量を差し引いた値です。
 3. 作業半径とは荷をつった状態での旋回中心からつり荷の重心までの水平距離です。
 4. 主ブームに対するジブの取付け角(オフセット角)は、荷sをつった状態です。
 5. カウンタウエイトの質量は、標準仕様(67.1t)です。
 6. 作業を行うときは必ずサイドフレームを規定位置まで拡張してください。
 7. 巻上ロープ掛数と定格総荷重の最大値は下表のとおりです。

フック容量	フック質量	定格総荷重の最大値(t)					
		6本掛	5本掛	4本掛	3本掛	2本掛	1本掛
100t	1.40t	68.6	62.5	50.0	—	—	—
60t	1.20t	—	60.0	50.0	37.5	25.0	—
25t	0.85t	—	—	—	—	25.0	—
13t	0.50t	—	—	—	—	—	13.0

■ジブ付主ブーム定格総荷重表(マスト付)

ブーム長さ(m)		54											
ジブ長さ(m)		13		19		25		31		37			
オフセット角度(°)		15		30		15		30		15		30	
作業半径(m)		15		30		15		30		15		30	
11.3	50.20	50.35	49.70	49.85	49.55	49.25	49.05	48.60	48.45	47.90	47.90	47.90	
12.0	48.35	48.50	47.85	48.00	47.70	47.40	47.20	46.75	46.60	46.05	46.05	46.05	
14.0	43.65	43.85	43.15	43.35	43.05	42.75	42.50	42.15	41.95	41.45	41.45	41.45	
16.0	39.75	39.90	39.25	39.15	38.90	38.30	38.15	37.40	37.40	36.40	36.40	36.40	
18.0	33.60	33.60	33.00	32.90	32.65	32.15	31.95	31.30	31.30	30.35	30.35	30.35	
20.0	28.75	28.80	28.15	28.15	27.80	27.40	27.15	26.60	26.45	25.75	25.75	25.75	
22.0	24.90	24.95	24.35	24.35	24.00	23.65	23.40	22.90	22.70	22.10	22.10	22.10	
24.0	21.80	21.90	21.25	21.30	21.00	20.65	20.35	19.90	19.75	19.15	19.15	19.15	
26.0	19.25	19.35	18.70	18.75	18.40	18.15	17.80	17.45	17.15	16.70	16.70	16.70	
28.0	17.10	17.20	16.55	16.65	16.25	16.05	15.70	15.40	15.05	14.65	14.65	14.65	
30.0	15.25	15.35	14.75	14.85	14.45	14.25	13.90	13.60	13.25	12.95	12.95	12.95	
32.0	13.70	13.80	13.20	13.25	12.90	12.70	12.30	12.10	11.75	11.45	11.45	11.45	
34.0	12.30	12.40	11.80	11.90	11.50	11.35	11.00	10.80	10.40	10.15	10.15	10.15	
36.0	11.10	11.20	10.65	10.75	10.35	10.20	9.80	9.65	9.20	9.00	9.00	9.00	
38.0	10.05	10.15	9.60	9.70	9.30	9.20	8.75	8.60	8.05	7.85	7.85	7.85	
40.0	9.15	9.25	8.65	8.75	8.35	8.25	7.70	7.55	7.00	6.80	6.80	6.80	
42.0	8.30	8.40	7.85	7.95	7.40	7.30	6.75	6.65	6.05	5.90	5.90	5.90	
44.0	7.55	7.65	7.00	7.10	6.55	6.50	5.90	5.80	5.20	5.10	5.10	5.10	
46.0	6.80	6.90	6.20	6.35	5.80	5.75	5.15	5.10	4.45	4.40	4.40	4.40	
48.0	6.10	6.20	5.55	5.65	5.10	5.05	4.45	4.45	3.80	3.75	3.75	3.75	
48.4	5.95	6.05	5.40	5.50	4.95	4.95	4.35	4.30	3.65	3.65	3.65	3.65	

ブーム長さ(m)		57											
ジブ長さ(m)		13		19		25		31		37			
オフセット角度(°)		15		30		15		30		15		30	
作業半径(m)		15											



■ジブ付主ブーム定格総荷重表(マスト付)

ブーム長さ(m) ジブ長さ(m) オフセット角度(°) 作業半径(m)	63									
	13		19		25		31		37	
	15	30	15	30	15	30	15	30	15	30
12.9	35.35	35.55	34.90	35.10	34.80	34.55	34.35	33.95	33.80	33.25
14.0	33.40	33.60	32.95	33.15	32.85	32.60	32.40	32.00	31.85	31.35
16.0	30.30	30.50	29.85	30.05	29.75	29.50	29.25	28.95	28.75	28.30
18.0	27.65	27.85	27.20	27.40	27.10	26.90	26.60	26.30	26.10	25.70
20.0	25.30	25.55	24.85	25.10	24.80	24.60	24.30	24.05	23.80	23.45
22.0	23.30	23.50	22.85	23.05	22.75	22.60	22.25	22.05	21.75	21.45
24.0	21.35	21.45	20.80	20.85	20.55	20.25	20.00	19.55	19.35	18.80
26.0	18.80	18.90	18.25	18.30	18.00	17.70	17.45	17.05	16.80	16.30
28.0	16.60	16.70	16.10	16.20	15.85	15.60	15.30	14.95	14.70	14.25
30.0	14.75	14.85	14.25	14.35	14.00	13.80	13.45	13.15	12.90	12.50
32.0	13.15	13.30	12.65	12.80	12.45	12.25	11.90	11.65	11.35	11.00
34.0	11.80	11.90	11.30	11.40	11.05	10.85	10.55	10.30	9.95	9.60
36.0	10.55	10.70	10.10	10.20	9.85	9.70	9.35	9.05	8.80	8.30
38.0	9.50	9.60	9.00	9.15	8.75	8.55	8.10	7.85	7.40	7.10
40.0	8.55	8.65	8.00	8.15	7.65	7.50	7.00	6.80	6.30	6.05
42.0	7.60	7.75	7.00	7.15	6.65	6.50	6.00	5.85	5.35	5.10
44.0	6.70	6.85	6.10	6.25	5.75	5.65	5.15	5.00	4.45	4.30
46.0	5.90	6.05	5.30	5.45	4.95	4.85	4.35	4.20	3.70	3.55
48.0	5.15	5.30	4.60	4.75	4.25	4.15	3.65	3.55	3.00	2.85
50.0	4.50	4.65	3.95	4.10	3.60	3.50	3.00	2.90	2.35	2.25
52.0	3.90	4.00	3.35	3.50	3.00	2.95	2.40	2.30		
54.0	3.35	3.45	2.80	2.95	2.45	2.40				
56.0	2.85	2.95	2.30	2.45						
56.2	2.80	2.90	2.30	2.40						

ブーム長さ(m) ジブ長さ(m) オフセット角度(°) 作業半径(m)	66									
	13		19		25		31		37	
	15	30	15	30	15	30	15	30	15	30
13.4	32.65	32.85	32.15	32.35	32.10	31.80	31.60	31.20	31.10	30.55
14.0	31.65	31.85	31.15	31.35	31.10	30.80	30.60	30.25	30.10	29.60
16.0	28.65	28.85	28.15	28.40	28.10	27.85	27.60	27.30	27.10	26.65
18.0	26.05	26.30	25.60	25.85	25.55	25.35	25.05	24.75	24.55	24.15
20.0	23.85	24.10	23.40	23.65	23.35	23.15	22.85	22.60	22.35	22.00
22.0	21.90	22.15	21.45	21.70	21.35	21.20	20.90	20.65	20.40	20.10
24.0	20.15	20.40	19.70	19.95	19.65	19.50	19.20	18.95	18.70	18.40
26.0	18.60	18.85	18.15	18.30	18.00	17.70	17.45	17.05	16.85	16.35
28.0	16.60	16.70	16.10	16.15	15.85	15.60	15.30	14.95	14.70	14.25
30.0	14.75	14.85	14.25	14.35	14.00	13.80	13.50	13.15	12.90	12.50
32.0	13.15	13.30	12.65	12.75	12.45	12.20	11.90	11.65	11.35	11.00
34.0	11.75	11.90	11.30	11.40	11.05	10.85	10.55	10.30	10.00	9.65
36.0	10.55	10.70	10.05	10.20	9.85	9.70	9.35	9.05	8.85	8.30
38.0	9.45	9.60	9.00	9.15	8.75	8.60	8.10	7.85	7.40	7.10
40.0	8.50	8.65	8.00	8.15	7.65	7.50	7.00	6.80	6.35	6.05
42.0	7.55	7.70	7.00	7.15	6.65	6.50	6.05	5.85	5.35	5.15
44.0	6.65	6.85	6.10	6.25	5.75	5.65	5.15	5.00	4.50	4.30
46.0	5.85	6.00	5.30	5.45	4.95	4.85	4.35	4.20	3.70	3.55
48.0	5.15	5.30	4.60	4.75	4.25	4.15	3.65	3.50	3.00	2.85
50.0	4.45	4.60	3.90	4.10	3.60	3.50	3.00	2.90	2.35	2.20
52.0	3.85	4.00	3.30	3.50	2.95	2.90	2.40	2.30		
54.0	3.30	3.45	2.80	2.95	2.40	2.40				
56.0	2.80	2.95	2.30	2.45						
58.0	2.35	2.45								
58.8	2.15	2.30								

ブーム長さ(m) ジブ長さ(m) オフセット角度(°) 作業半径(m)	69									
	13		19		25		31		37	
	15	30	15	30	15	30	15	30	15	30
13.9	28.85	29.05	28.40	28.60	28.30	28.05	27.85	27.45	27.30	26.80
14.0	28.70	28.90	28.25	28.45	28.15	27.90	27.70	27.30	27.15	26.65
16.0	25.90	26.10	25.40	25.65	25.35	25.10	24.90	24.55	24.35	23.90
18.0	23.45	23.70	23.00	23.25	22.95	22.75	22.50	22.20	22.00	21.55
20.0	21.40	21.65	20.95	21.20	20.90	20.70	20.40	20.15	19.90	19.55
22.0	19.55	19.80	19.10	19.35	19.05	18.90	18.60	18.35	18.10	17.75
24.0	17.95	18.20	17.50	17.75	17.45	17.25	16.95	16.75	16.45	16.20
26.0	16.50	16.75	16.05	16.30	15.95	15.85	15.50	15.30	15.00	14.75
28.0	15.15	15.45	14.75	15.00	14.65	14.55	14.20	14.05	13.70	13.50
30.0	14.00	14.25	13.55	13.80	13.45	13.35	13.00	12.85	12.55	12.25
32.0	12.90	13.00	12.40	12.50	12.20	11.95	11.65	11.40	11.10	10.75
34.0	11.50	11.65	11.00	11.15	10.80	10.60	10.30	10.05	9.70	9.30
36.0	10.30	10.40	9.80	9.95	9.60	9.40	9.00	8.75	8.30	7.95
38.0	9.20	9.35	8.70	8.90	8.40	8.25	7.80	7.50	7.10	6.75
40.0	8.20	8.35	7.60	7.75	7.30	7.15	6.70	6.45	6.00	5.70
42.0	7.20	7.35	6.60	6.80	6.30	6.15	5.70	5.50	5.05	4.75
44.0	6.30	6.45	5.75	5.90	5.40	5.30	4.80	4.65	4.15	3.95
46.0	5.50	5.65	4.90	5.10	4.60	4.50	4.00	3.85	3.35	3.15
48.0	4.75	4.90	4.20	4.35	3.80	3.80	3.30	3.15	2.65	2.50
50.0	4.10	4.25	3.55	3.70	3.20	3.15	2.60	2.50	2.00	
52.0	3.45	3.65	2.95	3.10	2.60	2.55	2.00			
54.0	2.90	3.05	2.40	2.55	2.05	2.00				
56.0	2.40	2.55	2.05							
58.0		2.10								

※注記は 20 ページと同じになります。



■ジブ付主ブーム定格総荷重表(マスト付)

ブーム長さ(m) ジブ長さ(m) オフセット角度(°) 作業半径(m)	72									
	13		19		25		31		37	
	15	30	15	30	15	30	15	30	15	30
14.4	25.15	25.35	24.65	24.90	24.60	24.35	24.15	23.75	23.65	23.10
16.0	23.05	23.30	22.60	22.85	22.55	22.30	22.10	21.75	21.60	21.10
18.0	20.85	21.10	20.40	20.60	20.35	20.10	19.85	19.55	19.35	18.95
20.0	18.90	19.15	18.45	18.70	18.40	18.20	17.95	17.65	17.45	17.05
22.0	17.20	17.45	16.75	17.00	16.70	16.55	16.25	16.00	15.75	15.40
24.0	15.70	15.95	15.25	15.55	15.20	15.05	14.75	14.50	14.25	13.95
26.0	14.35	14.60	13.90	14.20	13.85	13.70	13.40	13.20	12.90	12.65
28.0	13.15	13.40	12.70	13.00	12.65	12.50	12.20	12.00	11.70	11.45
30.0	12.05	12.30	11.60	11.90	11.55	11.45	11.10	10.95	10.60	10.40
32.0	11.05	11.30	10.60	10.90	10.55	10.45	10.10	9.95	9.60	9.40
34.0	10.15	10.40	9.70	10.00	9.65	9.55	9.20	9.05	8.70	8.55
36.0	9.30	9.55	8.85	9.15	8.80	8.70	8.35	8.20	7.85	7.70
38.0	8.50	8.75	8.10	8.35	8.00	7.90	7.55	7.40	6.95	6.85
40.0	7.80	8.05	7.35	7.60	7.15	7.00	6.65	6.30	5.90	5.55
42.0	7.05	7.20	6.45	6.65	6.15	6.00	5.65	5.35	4.90	4.65
44.0	6.15	6.30	5.55	5.75	5.30	5.15	4.65	4.50	4.00	3.80
46.0	5.30	5.50	4.75	4.95	4.45	4.35	3.85	3.70	3.25	3.00
48.0	4.60	4.75	4.00	4.20	3.75	3.60	3.15	3.00	2.50	2.30
50.0	3.90	4.10	3.35	3.55	3.05	2.95	2.50	2.35		
52.0	3.30	3.45	2.75	2.95	2.45	2.35				
54.0	2.75	2.90	2.20	2.40						
56.0	2.20	2.40								

※注記は 20 ページと同じになります。

